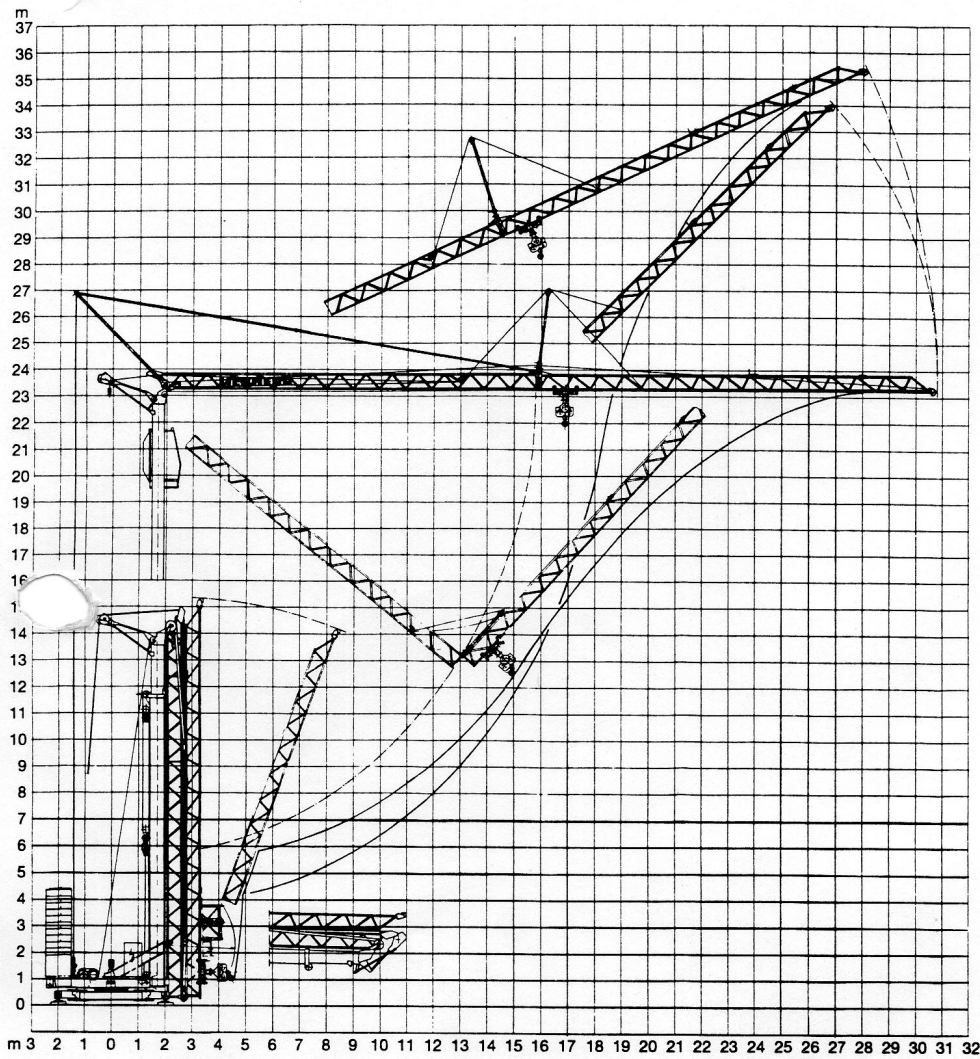


Aufstellvorgang

Erection procedure

Déroulement de montage



Kolli-Liste

Packing List

Liste de colisage

Pos. Item Rep.	Anz. Qty. Cte		L (m)	B (m)	H (m)	kg	
1	1	Transportachse vorne Tra 100 KY 1 Road transport axle front Essieux de transport avant		3,00	1,13	0,97	660
2	1	Transportachse hinten Tra 120 GY 1 Road transport axle behind Essieux de transport arrière		1,90	2,50	1,05	1150
3	1	Kiste mit Seilen und Kleinteilen Case with ropes and small parts Caisse avec câbles et pièces détachées		1,00	0,80	1,00	450

Datenblatt Nr. 120 P - 2925 - H 1 B 3 DIN 15018 und OENORM T 3

Data sheet

Feuille de caractéristiques

Konstruktionsänderungen vorbehalten!
Subject to alterations!
Sous réserves de modifications!

Printed in Germany

Ne zögern Sie Kontakt auf mit
Contact

Mettez-vous en rapport avec

LIEBHERR-WERK BIBERACH GMBH, Postfach 1663, D-88396 Biberach an der Riß

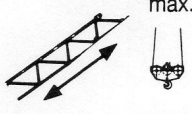
☎ (073 51) 41-0, Fax (073 51) 4 12 25, Tx 71 802

Ausladung und Tragfähigkeit

Radius and capacity

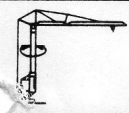
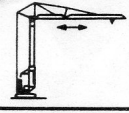
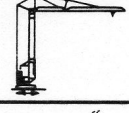

Portée et charge

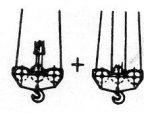
Auslegerlänge Length of jib Longueur de flèche m	max. kg m/kg	m/kg																				
		11,0	12,0	13,0	14,0	15,0	16,0	17,0	18,0	19,0	20,0	21,0	22,0	23,0	24,0	25,0	26,0	27,0	28,0	29,0	30,0	
30,0	2,9-19,4 1750	-11,3 3500	3500	3230	2915	2650	2430	2240	2070	1930	1800	1690	1585	1490	1410	1340	1270	1210	1150	1095	1050	1000
26,0	2,9-21,2 1750	-12,2 3500	3500	3500	3230	2940	2695	2485	2300	2140	2000	1880	1770	1670	1580	1490	1420	1350				

	 min. 2,9 m		① Max. Hakenhöhe Max. hoisting height Hauteur sous crochet max.																		② Max. Ausladung Max. radius Portée max.			③ Tragfähigkeit (Zwischenwerte siehe Betriebsanweisung) Capacity Charge (Values in between see instruction manual) (Valeurs intermédiaires voir manuel d'instructions)		
	10°		15°						20°						25°											
	①	②	③	①	②	③	①	②	③	①	②	③	①	②	③											
30,0	27,3	29,6	800	29,7	29,0	700				32,0	28,3	700	34,3	27,4	550											
	25,7	20,3	1300	27,8	22,0	1000																				
26,0	26,7	25,6	1150																							
	26,3	23,2	1300	28,7	25,2	1000				30,7	24,6	700	32,6	23,8	550											

Geschwindigkeiten

Speeds / Vitesses

	U/min 0-0,8 sl./min tr./min	1,5 kW
	24,0/48,0 m/min	1,8/3,0 kW
	30,0 m/min	2 x 1,0 kW
	0-45° ca. 38 sec.	2,2 kW

Hubwerk Hoist unit Mécanisme de levage	Stufe Step Cran	kg	m/min
13,0 kW 	1	1750	6,0
	2	1750	24,0
	3	1300	48,0
	1	3500	3,0
	2	3500	12,0
	3	2600	24,0

Leitungsquerschnitt bei 440 V bis 28,0 m 4 x 10 mm²
Cross section of cable up to
Section de câble à jusqu'à

Betriebsspannung 440 V
Operating voltage
Tension de service

Frequenz 60 Hz
Frequency
Fréquence

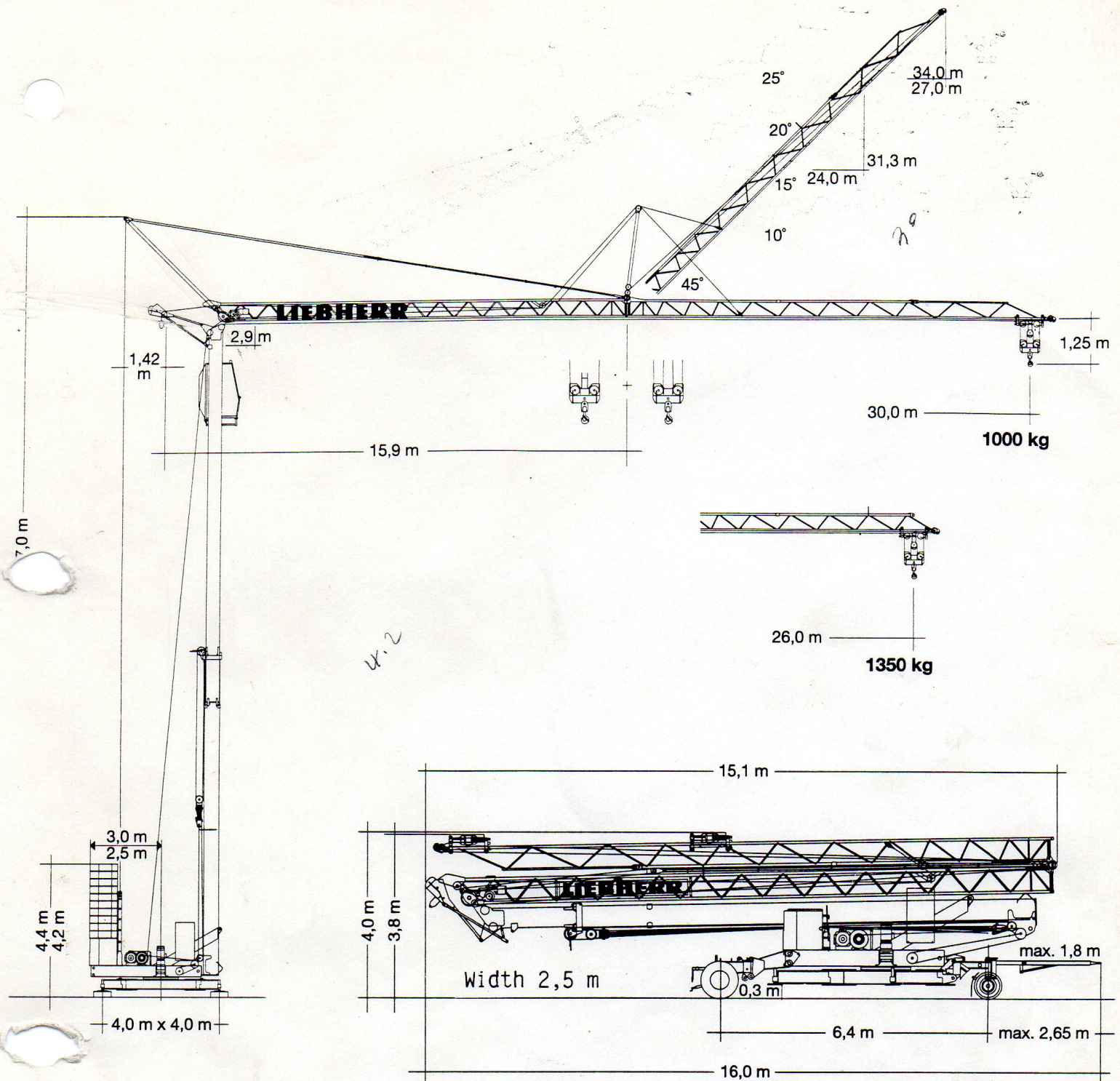
Anschlußwert 24,0 kVA
Power requirement
Puissance requise

Technische Kenngröße nach BGL
Technical nominal size according to the construction machinery list (BGL)
Grandeur caractéristique suivant le barème d'emploi des appareils (BGL)

 2105-0031

Technische Daten - Technical data

Caractéristiques techniques



Transportgewicht 18500 kg
 Transport weight approx.
 Poids de transport env.

Gewicht

Weight

Poids

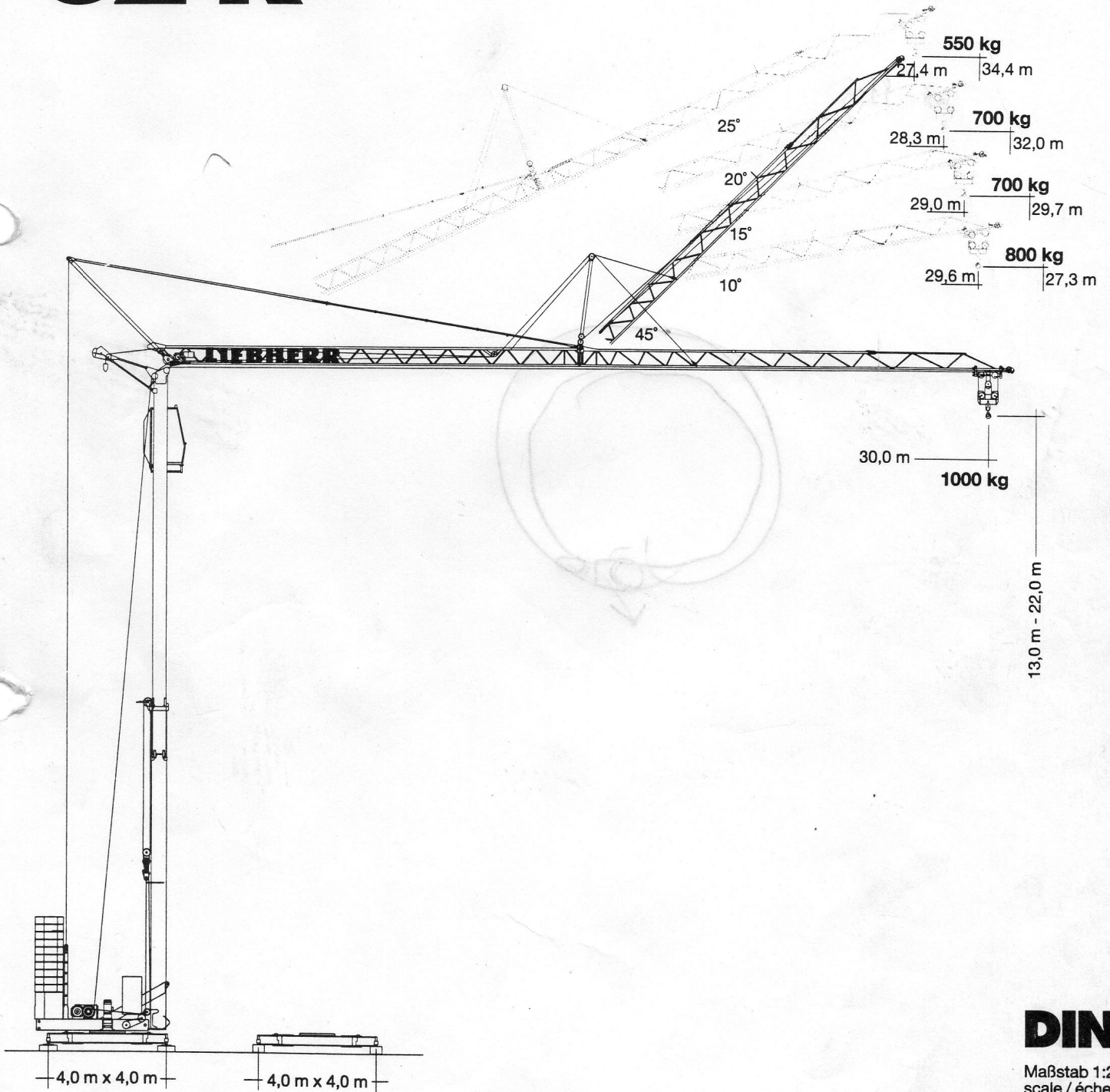
Zentralballast Central ballast weight Lest de base		1080 kg	Konstruktionsgewicht ca. Dead weight approx. Poids de la construction env.	11800 kg
Gegengewicht Counterweight Contrepoids	r = 3,0 m r = 2,5 m	17000 kg 18500 kg		

* Umrechnung der Einheiten für Kräfte 1 kp ≈ 10 N; 10 kN ≈ 1 Mp. / Conversion of the units for forces. / Conversion des unités des forces.

32 K

**Tower Crane
Grue à tour**

Turmdrehkran 32 K



DIN

Maßstab 1:200
scale / échelle

LIEBHERR