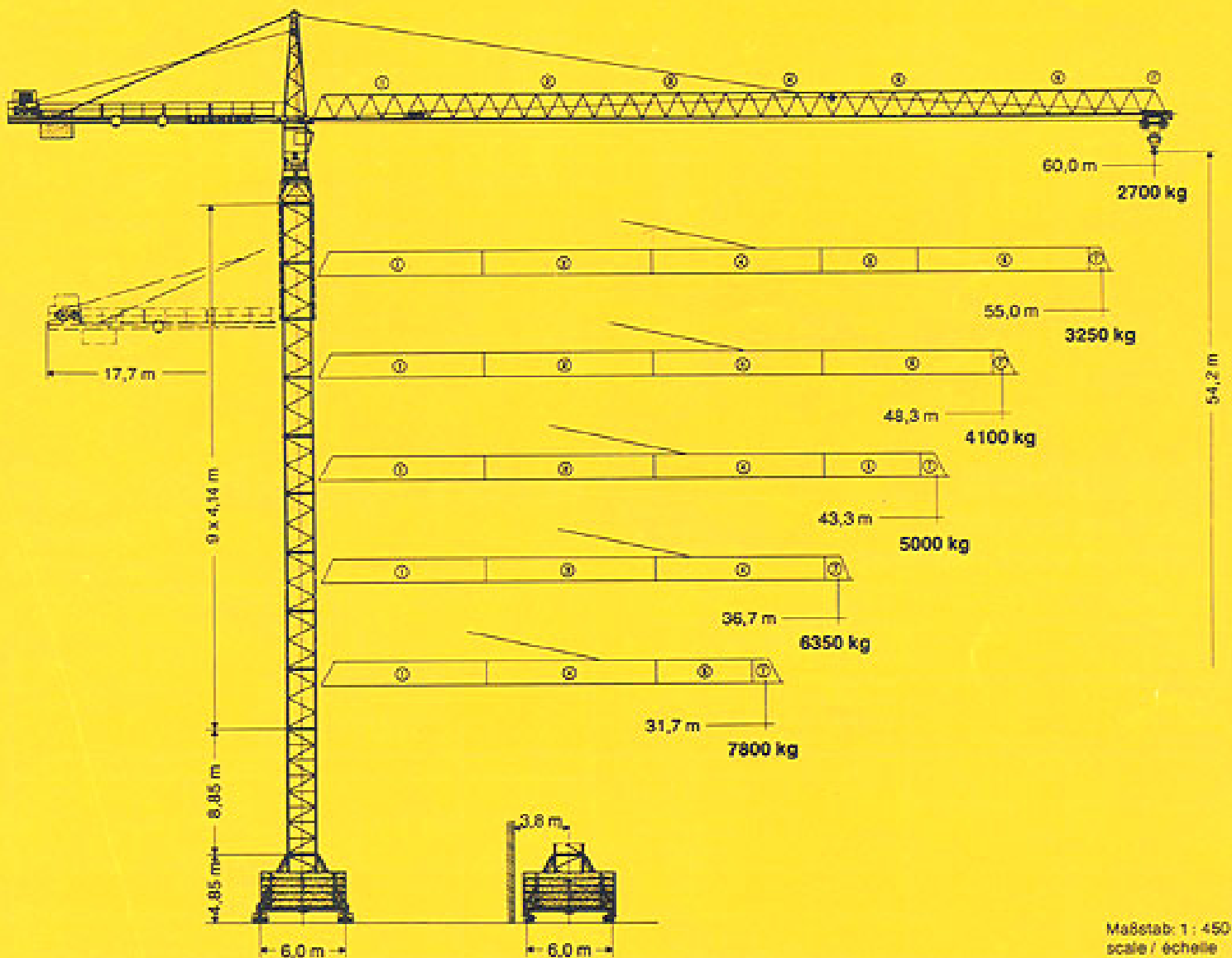


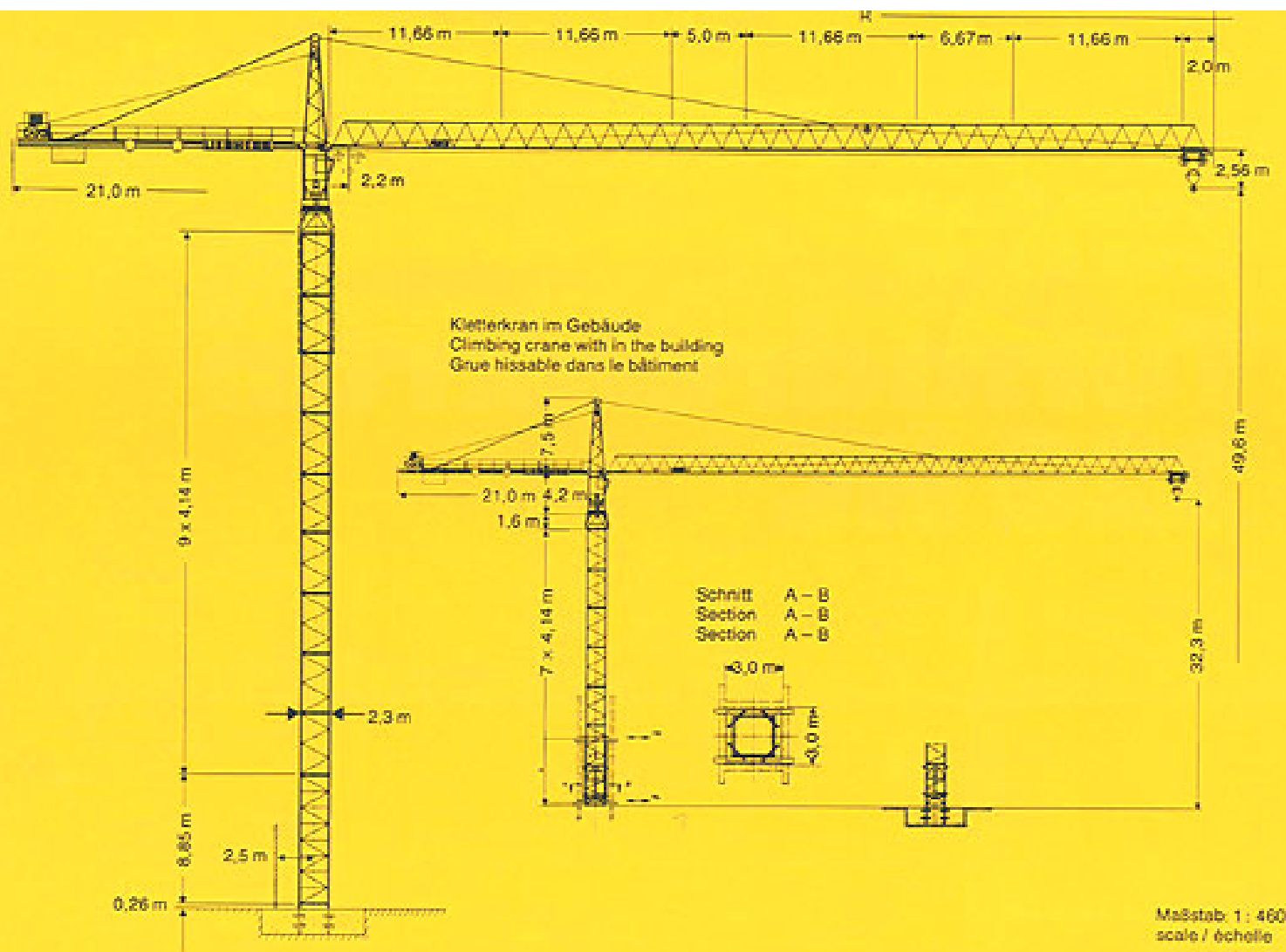
**Tower Crane
Grue à tour**



Turmdrehkran 220 HC



HANYANG LIEBHERR



Hubhöhe Hoisting height Hauteur sous crochet

Anzahl der Turmstücke Number of tower sections Nombre d'éléments de mât	Hubhöhe Hoisting height Hauteur sous crochet	
	stationär stationary sur pieds de scellement m	fahrbar mobile roulante sur rails m
0	12,3	16,9
1	16,5	21,1
2	20,6	25,2
3	24,8	29,4
4	28,9	33,5
5	33,0	37,6
6	37,2	41,8
7	41,3	45,9
8	45,5	50,1
9*	49,6	54,2

* Führungsstück nach Montage ablassen. / Lower guide section after erection. / Baissez la cage télescopique après le montage.
Weitere Hubhöhen auf Anfrage. / Further hoist heights on request. / Hauteurs sous crochet plus élevées sur demande.

220 HC

Daten für fahrbaren Kran

Data for rail-going crane

Caractéristiques pour grue sur rails

Radstand Wheel gauge Empattement	6,0 m
Spurweite Track gauge Ecartement de la voie	6,0 m

Innenkurvenradius Interior curve radius Rayon de courbe intérieur	12,0 m
Konstruktionsgewicht (max. Hakenhöhe + Ausladung) Dead weight (max. hoisting height + radius) Poids de construction (hauteur sous crochet max. + portée)	64000 kg

Ausladung und Tragfähigkeit

Radius and capacity




Portée et charge

Auslegerlänge Length of jib Longueur de flèche (Schwenkradius Swiveling radius Rayon de rotation) m	Max. Tragfähigkeit Max. capacity Charge max. m/kg	Ausladung und Tragfähigkeit m/kg Radius and capacity Portée et charge																		
		22,5	25,0	27,5	30,0	31,7	33,0	35,0	36,7	39,0	41,0	43,3	45,0	48,3	50,0	51,0	52,5	55,0	57,0	60,0
60,0 (R = 61,4)	2,2 - 18 10000	8000	7650	7040	6370	5980	5700	5315	5030	4670	4380	4110	3920	3580	3430	3340	3020	3000	2800	2700
55,0 (R = 56,4)	2,2 - 21,2 10000	9080	8330	7480	6770	6360	6060	5660	5360	4980	4690	4380	4185	3830	3670	3580	3450	3250		
48,3 (R = 49,7)	2,2 - 22,4 10000	9960	8860	7960	7210	6770	6460	6030	5710	5310	5010	4685	4475	4100						
43,3 (R = 44,7)	2,2 - 23,7 10000	10000	9410	8460	7665	7210	6875	6425	6090	5660	5340	5000								
36,7 (R = 38,1)	2,2 - 24,5 10000	10000	9600	8610	7990	7510	7170	6700	6350											
31,7 (R = 33,1)	2,2 - 25,4 10000	10000	10000	9140	8290	7800														

Geschwindigkeiten

Speeds

Vitesses

	U/min 0,9 st/min tr/min	2 x 6,3kW
	12,0 / 40,0 / 80,0 m/min	4,8 kW
	25,0 m/min	2 x 7,5 kW

Gesamtmotorenleistung mit
Total motor output with
Puissance totale des moteurs avec

Hubwerk Hoist gear Mécanisme de levage	Gang Gear Rapport	kg	m/min
61,0 kW, WTW 270 RX 088 Eimag, WSB Hubhöhe 101,0 m (2 Lagen) Hoisting height (2 layers) Hauteur sous crochet (2 couches)	1	10000	1,7 / 17,0
	2	4800	5,8 / 58,0
	3	2440	11,4 / 114,0
61,0 kW, WTW 270 RX 121 Eimag, WSB Hubhöhe mit LS-Trommel (6 Lagen) 157,0 m Hoisting height with LS- drum (6 layers) Hauteur sous crochet avec enrouleur LS (6 couches)	1	10000	1,1 / 11,0
	2	5700	4,1 / 41,0
	3	2500	8,0 / 80,0

61 kW-Hubwerk
hoist gear
mécanisme de levage

78,4(93,4)kW

Technische Daten - Technical data

Caractéristiques techniques