

Tabelle 51.1 HC

Table 51.1 HC
Tableau 51.1 HC

	Hubhöhe / Hoisting height Hauteur sous crochet				Zentralballast / Central ballast Lest de base			
	stationär stationary sur pieds de scellement		mobilis mobile roulé sur rails		au service out of operation hors service		en service in operation en service	
	m	ft	m	ft	kg	lbs	kg	lbs
12	36,2	118'8"						
11	33,9	111'2"	38,0	124'6"	55000	121250		
10	31,6	103'8"	35,7	117'1"	55000	121250		
9	29,3	96'2"	33,4	109'7"	55000	121250		
8	27,0	88'7"	31,1	102'0"	51000	112430		
7	24,7	81'0"	28,8	94'6"	46000	101410		
6	22,4	73'6"	26,5	86'10"	42000	92590		
5	20,1	65'11"	24,2	79'5"	42000	92590		
4	17,8	58'4"	21,9	71'10"	37000	81570		
3	15,5	50'9"	19,6	64'3"	37000	81570		
2	13,2	43'4"	17,3	56'9"	28000	61730		
1	10,9	35'7"	15,0	49'3"	28000	61730		
0	8,6	28'2"	12,7	41'8"	28000	61730		

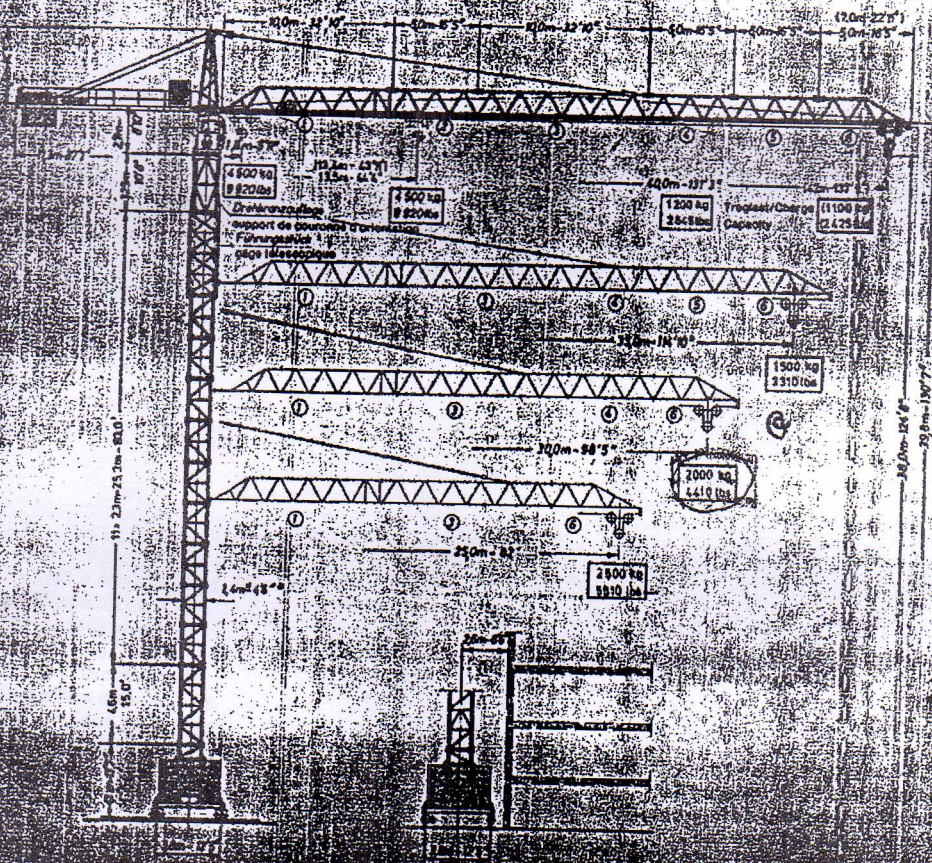
Tabelle 51.2 HC

Table 51.2 HC
Tableau 51.2 HC

Anzahl der Turm- stücke Number of tower sections Nombre d'élé- ments de mât	Hubhöhe / Hoisting height Hauteur sous crochet				Zentralballast / Central ballast Lest de base			
	stationär stationary sur pieds de scellement		mobilis mobile roulé sur rails		au service out of operation hors service		en service in operation en service	
	m	ft	m	ft	kg	lbs	kg	lbs
3x 4,3m + 1x 4,8 m	36,2	118'8"	34,0	124'6"	55000	121250		
2x 4,3m + 1x 4,8 m	27,8	91'3"	29,6	97'2"	42000	92590		
1x 4,3m + 1x 4,8 m	19,4	63'8"	21,2	69'6"	33000	72750		

BASIC: 21.6m (5 tower x 2.7m sections)
 T10: 30m (2 tower) BASIC Wt: 4.5 ton.
 Fib → 40m (150N)
 201 → 40m

Führungstück nach Montage ablassen!
 Descender à cage télescopique après montage!



Austrian Rigging
 Version III