

Erkennen, was gut ist:
Turmkrane WOLFF HYDRO 320 B-SP
Doing the Right Job:
Tower Crane WOLFF HYDRO 320 B-SP



Logistics



WOLFF HYDRO 320 B-SP
- seine Technik und unsere Philosophie.
- engineering with a sense of direction.

Die drei Eckpfeiler unserer Philosophie: Technische Produkte, die alle Qualitäts-Standards erfüllen, Service-Dienstleistungen von uns, unseren Händlern, Vertretungen und Geschäftsstellen, auf die Sie sich verlassen können. Das sind die Werte, die wir auch in den WOLFF Hydro 320 B-SP „eingebaut“ haben.

Our corporate design stands on three pillars: engineering products of unbeatable quality; a comprehensive network of services at all levels - head office, dealerships, agents and branch offices; and a tradition of building trust by working together with our customers. These are the values we build into every WOLFF product.

	320 BE-SP	320 BD-SP
Hauptantrieb / Main drive	200 kW Kurzschlußläufermotor mit Serien-Dreieck-Anlauf, 100 % ED, Tropenisolierung Klasse F, Schutzart IP 23, Betriebsspannung 380 V, 50 Hz, Permanentdrehzahl 1500 min ⁻¹ 200 kW electric squirrel-cage motor with star delta starting, 100 % duty cycle, tropical insulation class F, protection IP 23, continuously 1500 rpm, main power supply 380 V, 50 cycles	220 kW 6-Zyl.-Dieselmotor mit Turbolader, Sonderausstattung für Permanentantrieb 1700 min ⁻¹ , Generator 25kVA 220 kW 6-cyl.-diesel-motor, turbocharged generator 25 kVA, specially equipped for continuous 1700 rpm
Hub / Hoist	Hydromotor / hydraulic motor	Hydromotor / hydraulic motor
Geschwindigkeiten (1-facher Seilstrang) / speeds (1-rope fall)	stufenlos / stepless	stufenlos / stepless
1. Gang / gear step bis / up to	2500 kg: 0 - 170 m / min 4500 kg: 0 - 100 m / min 7000 kg: 0 - 60 m / min	2500 kg: 0 - 220 m / min 4500 kg: 0 - 120 m / min 7000 kg: 0 - 80 m / min
2. Gang / gear step bis / up to	9000 kg: 0 - 50 m / min 14000 kg: 0 - 34 m / min Angegebene Geschwindigkeiten sind Mittelwerte / speeds indicated are mean values	9000 kg: 0 - 60 m / min 14000 kg: 0 - 40 m / min
Einziehwerk / Luffing hoist	Hydromotor / hydraulic motor	Hydromotor / hydraulic motor
Geschwindigkeiten Ein- oder Auswippen / luffing speeds	t = 3,0 min	t = 2,5 min
Drehwerk / Slewing drive	Hydromotor / hydraulic motor	Hydromotor / hydraulic motor
Geschwindigkeiten für alle Auslegerlängen / speeds for all jib lengths	stufenlos / stepless 0 - 0,65 min ⁻¹ / 0 - 0,65 rpm	stufenlos / stepless 0 - 0,80 min ⁻¹ / 0 - 0,80 rpm
Ausbauwinde / Maintenance hoist	Elektromotor / electric motor	Elektromotor / electric motor
Geschwindigkeiten / speeds	bis / up to 2000 kg: 8 m / min	bis / up to 2000 kg: 10 m / min
Max. Hakenwege / Max. hook paths	Hub / Hoist 360 m Ausbauwinde / maintenance hoist 180 m	360 m 180 m
Füllmengen / Fuels	Hydrauliköl / hydraulic fluid 450 ltr. diesel -	450 ltr. 720 ltr. Haupttank / main tank 530 ltr. Zusatztank / aux. tank

WOLFF HYDRO 320 B-SP

- das leistet er für Sie.

- working for you.

Traglasten (kg)
Loaddata (kg)

FEM

Ausladung jib radius	50 m Ausleger 50 m jib	45 m Ausleger 45 m jib
50 m	5500	
45 m	6600	7600
40 m	8000	8900
35 m	9800	10600
30 m	12200	12900
25 m	14000	14000
20 m	14000	14000
15 m	14000	14000
14000 kg bis / up to	27,0 m	28,0 m

Traglasten (kg)
Loaddata (kg)

FEM

Ausladung jib radius	40 m Ausleger 40 m jib	30 m Ausleger 30 m jib
50 m		
45 m		
40 m	10000	
35 m	11700	
30 m	14000	14000
25 m	14000	14000
20 m	14000	14000
15 m	14000	14000
14000 kg bis / up to	30,0 m	30,0 m

Gegengewicht (t)
Counterweight (t)

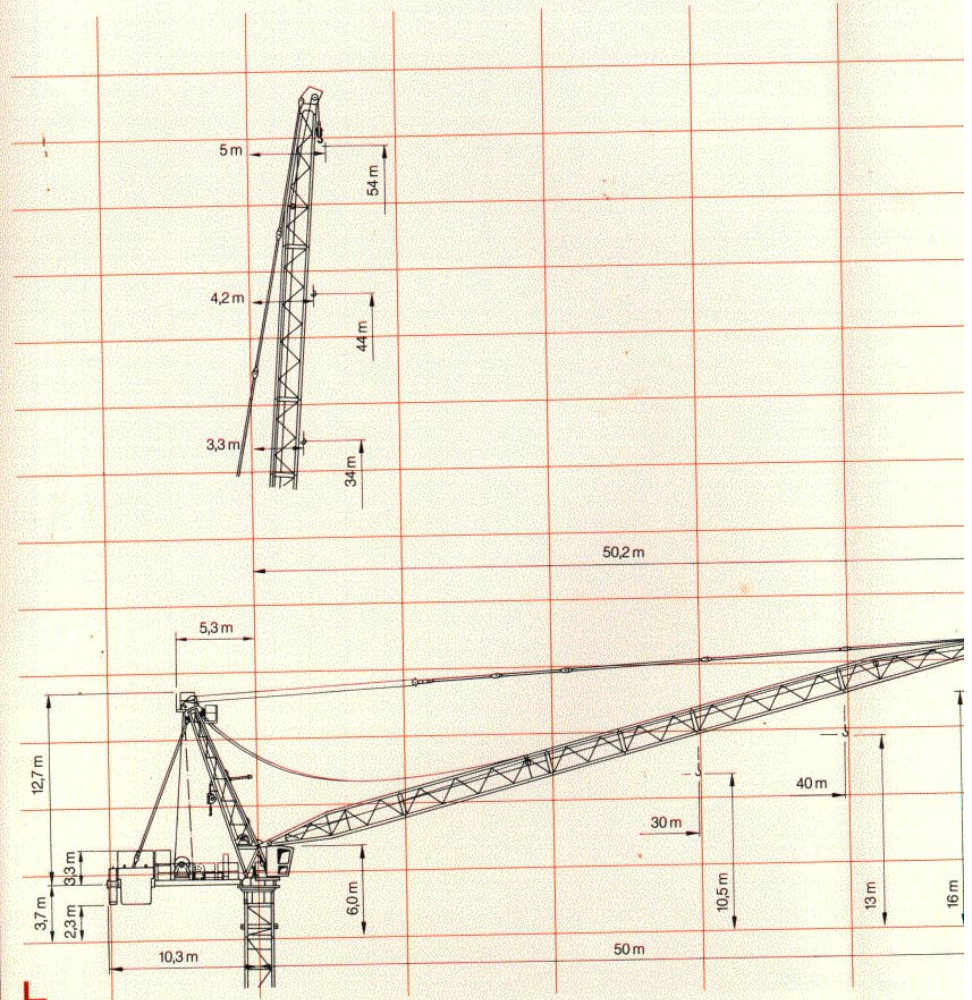
für alle Auslegerlängen mit und ohne Hilfshub/ for all jib lengths with and without aux.-hoist

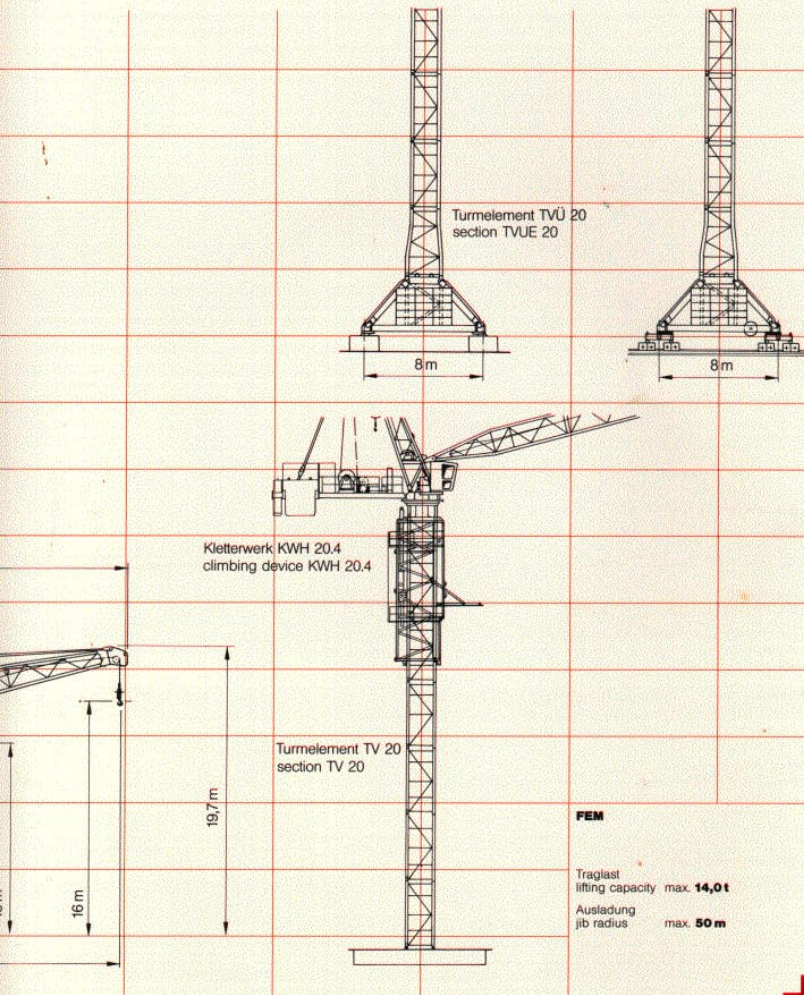
$$3 \times 7,72 + 1 \times 2,57 = 25,73$$

WOLFF HYDRO 320 B-SP

- das zeichnet ihn aus.

- simply outstanding.





**— Kollif. Liste / Colli list
HYDRO 320 B-SP**

Pos. pos.	Stück. pos.	Beschreibung description	L (m)	B/W (m)	H (m)	Gewicht weight (kg)	Volumen volume m ³
1	1	Turmspitzenoberteil, komplett lower top complete	13,40	2,40	2,28	14860	72,36
2	1	Turmspitzenunterteil, komplett bestehend aus Drehrahmen consisting of slewing frame Turmspitzenunterteil / lower lower top	4,75	2,50	2,70	10900	32,06
						7955	-
						2945	-
3	1	Führerkabine drivers cabin	1,60	1,30	2,20	700	4,58
4	1	Kabinenaufhängung platform of cabin	2,15	2,87	0,65	390	4,01
5	1	Gegenausleger / counterjib Haupthub main hoist	9,15	2,57	2,65	14450*	62,32
6	3	Gegengewicht pro Stück counterweight each	2,50	2,50	0,57	7720	3,56
7	1	Gegengewicht counterblock	12,50	4,10	6,40	2570	328,0
8	1	Auslegerteil jib part ①	10,45	2,50	1,75	2250	45,72
9	1	Auslegerteil jib part ②	10,50	1,75	1,77	2100	32,52
10	1	Auslegerteil jib part ③	5,35	1,75	1,75	1000	16,38
11	1	Auslegerteil jib part ④	5,35	1,75	1,75	1000	16,38
12	1	Auslegerteil jib part ⑤	10,60	1,75	1,75	1800	32,46
13	1	Auslegerteil jib part ⑥	10,60	1,75	2,01	2650	37,99
14	6	Abspannflaschen (Lasteile) bracings (loose parts)	9,74	0,42	0,20	890	0,82
15	4	Abspannflaschen (Lasteile) bracings (loose parts)	5,00	0,26	0,20	355	0,28
16	1	Unterflasche (Haupthub) hook block (main hoist)	1,65	0,70	0,30	520	0,35
17	1	Hakenschieber (Lasteile) (Hilfshub) hook tackle (loose parts (aux. winch))	0,63	0,27	0,20	50	0,03
18	1	Kiste mit Kleinteilen crate with small parts	1,60	0,90	0,80	300	1,15

* Gewichte ohne Seile / weights without hoist ropes

— Los- und Kleinteile können nach vorhandenen Platzverhältnissen verteilt werden. Loose parts and small parts can be distributed where empty space is available.

Änderungen, bedingt durch den technischen Fortschritt, vorbehalten. In case of technical improvement, subject to revision without notice.

MAN GHH Logistics GmbH
Austrasse 72
Postfach / P.O.Box 26 40
D-7100 Heilbronn
Tel.: (0 71 31) 136-0
Fax: (0 71 31) 136-210
Telex: 7 28 877

L 01.0901.12.92 HO 2000