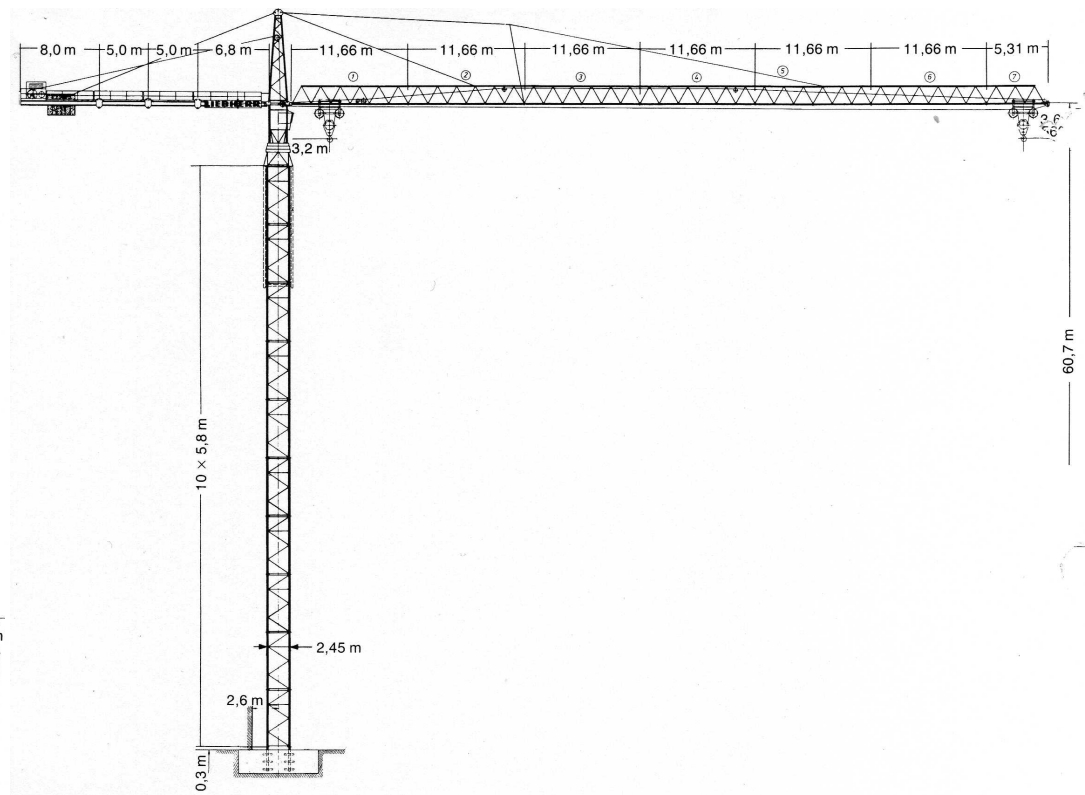
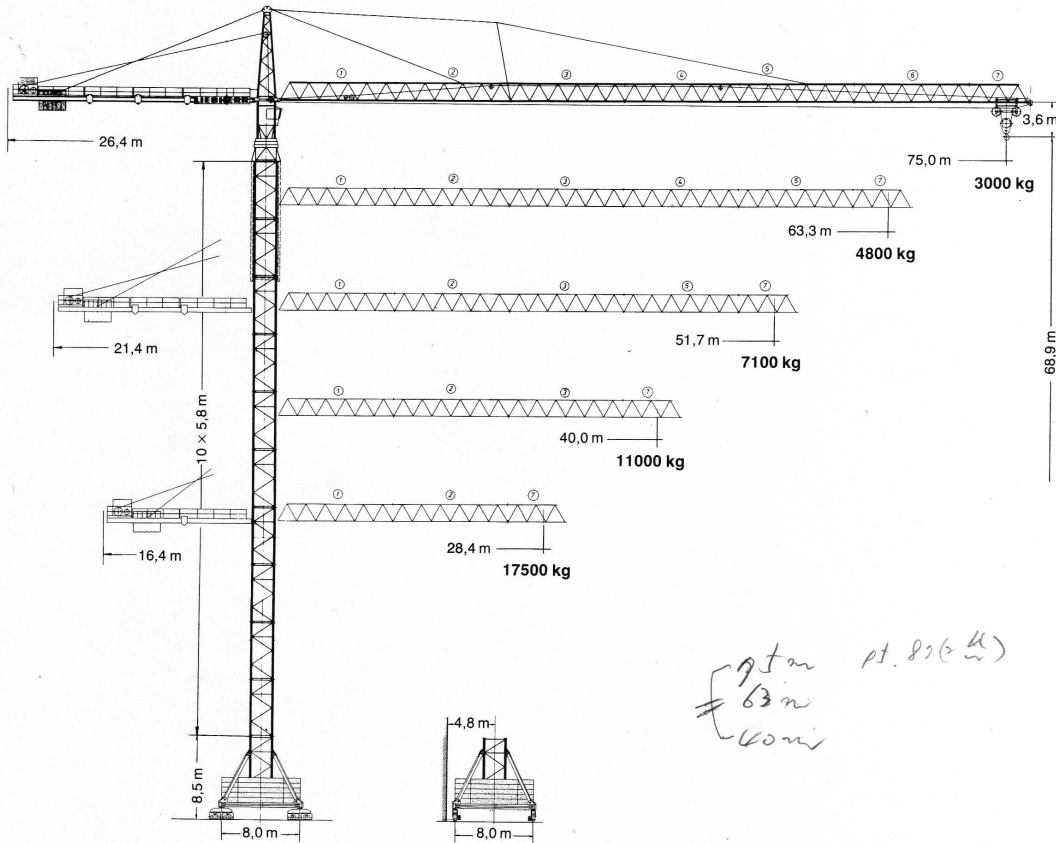


**Tower Crane
Grue à tour**

Turmdrehkran 390 HC-S



Hubhöhe Hoisting height Hauteur sous crochet

Anzahl der Turmstücke Number of tower sections Nombre d'éléments de mât	Hubhöhe Hoisting height Hauteur sous crochet	
	stationär stationary sur pieds de scellement m	fahrbar mobile roulante sur rails m
2	14,3	22,5
3	20,1	28,3
4	25,9	34,1
5	31,7	39,9
6	37,5	45,7
7	43,3	51,5
8	49,1	57,3
9	54,9	63,1
10*	60,7	68,9

* Führungsstück nach Montage ablassen. / Lower guide section after erection. / Baissez la cage télescopique après le montage.
Weitere Hubhöhen auf Anfrage. / Further hoist heights on request. / Hauteurs sous crochet plus élevées sur demande.
** Umrechnung der Einheiten für Kräfte 1 kp ≈ 10 N; 10 kN ≈ 1 Mp. / Conversion of the units for forces. / Conversion des unités des forces.

Maßstab 1:550

LIEBHERR 390 HC-S

Daten für fahrbaren Kran

Data for rail-going crane
Caractéristiques pour grue sur rails

Radstand Wheel gauge Empattement	8,0 m	Innenkurvenradius Interior curve radius Rayon de courbe intérieur	18,0 m
Spurweite Track gauge Ecartement de la voie	8,0 m		

Ausladung und Tragfähigkeit

Radius and capacity
Portée et charge

Auslegerlänge Length of jib Longueur de flèche m	Max. Tragfähigkeit Max. capacity Charge max. m/kg	Ausladung und Tragfähigkeit m/kg Radius and capacity Portée et charge																				
		16,0	20,0	23,0	25,0	28,4	30,0	33,0	35,0	38,0	40,0	43,0	45,0	48,0	50,0	51,7	55,0	60,0	63,3	65,0	70,0	75,0
75,0	3,2 - 15,6 20000	19380	15090	12860	11710	10220	9630	8670	8110	7370	6940	6370	6020	5560	5280	5060	4660	4150	3850	3710	3330	3000
63,3	3,2 - 18,1 20000	20000	17930	15330	13990	12250	11560	10430	9770	8920	8410	7740	7340	6800	6470	6210	5750	5150	4800			
51,7	3,2 - 20,1 20000	20000	20000	17240	15740	13810	13040	11790	11060	10110	9550	8800	8350	7750	7390	7100						
40,0	3,2 - 22,9 20000	20000	20000	19870	18160	15910	15020	13570	12740	11640	11000											
28,4	3,2 - 25,2 20000	20000	20000	20000	17500																	

Geschwindigkeiten

Speeds
Vitesses

	U/min 0,6 sl./min tr./mn	2 x 8,5 kW
	7,5 / 15,0 / 50,0 / 100,0 m/min	4,6 kW
	25,0 m/min	4 x 7,5 kW

Gesamtmotorenleistung mit Total motor output with Puissance totale moteurs avec	64 kW-Hubwerk hoist gear mécanisme de levage	115,6 kW	80 kW-Hubwerk hoist gear mécanisme de levage	131,6 kW	110 kW-Hubwerk hoist gear mécanisme de levage	161,6 kW
Gesamtanschlußwert (bei Gleichzeitigkeitsfaktor von 0,8) Total power requirement (with a simultaneity factor of 0,8) Puissance totale requise (avec un facteur de simultanéité de 0,8)		133,0 kVA		150,0 kVA		174,0 kVA

Technische Daten - Technical data Caractéristiques techniques

Kolli-Liste Packing List Liste de colisage

Pos. Item Rep.	Anzahl Qty	Benennung Description Designation	Diese Liste kann nicht zur Ermittlung des kleinsten Transportvolumens verwendet werden. This list cannot be used for the calculation of the smallest transport volume. Cette liste ne peut pas être utilisée pour la calcul du plus petit volume de transport.	Länge m Length m Longueur m	Breite m Width m Largeur m	Höhe m Height m Hauteur m	Einzelgew. kg Unit weight kg Poids unitaire kg	Gesamtgew. kg Total weight* kg Poids tota
1	4	Ausgleichsschwinge mit Schwingenlager Pivot for wheel box Chape pour bogie		1,60	0,72	1,48	1390	556*
2	4	Fahrschemel mit Antrieb Rail bogie with drive Bogie moteur		1,40	0,75	0,65	795	3180
3	4	Fahrschemel ohne Antrieb Rail bogie without drive Bogie fou		1,10	0,60	0,65	355	1420
4	1	Tragholm lang Support arm long Longeron long		11,82	0,92	0,93		3515
5	2	Tragholm kurz Support arm short Longeron court		5,74	0,80	0,90	1600	3200
6	4	Randträger Border support Traverse		7,30	0,14	0,14	340	1360
7	4	Stützbalken Support strut Hauban de châssis		6,06	0,26	0,34	862	3450
8	1	Unterwagen-Turmstück Undercarriage tower section Élément de mat de châssis		6,61	2,44	2,44		7475
9	10	Turmstück Tower section Élément de mat		6,28	2,45	2,45	5315	53150
10	1	Führungsstück geteilt + Montagevorrichtung Guide section split + erecting device Cage télescopique dévisée + dispositif de montage		12,39	2,75	1,58		9070
11	1	Drehbühne kpl. mit Kugeldrehkranz und Kud-Auflage Slewing platform cpl. with ball slewing ring and ring support Ensemble mat cabine avec pivot et couronne d'orientation		6,74	2,86	2,72		14600
12	1	Turmspitze Tower head section Porte-flèche		9,40	1,76	1,89		4200
13	1	Gegenausleger-Kopfstück Counter-jib head Pointe de contre-flèche		9,10	2,42	0,95		3370
14	1	Gegenausleger-Anlenkstück Counter-jib heel section and guying Pied de contre-flèche		6,34	1,93	0,95		2000
15	2	Gegenausleger-Zwischenstück Intermediate counter-jib section Élément interm. de contre-flèche		5,20	1,86	0,95	1840	3680
16	1	Ausleger-Anlenkstück Jib heel section and guying Pied de flèche		11,94	1,93	2,03		3220
17	1	Ausleger-Zwischenstück Intermediate jib section Élément interm. de flèche		11,98	1,74	1,96		2400
18	2	Ausleger-Zwischenstück Intermediate jib section Élément interm. de flèche		11,91 11,98	1,74	1,95	1900 1750	3650
19	2	Ausleger-Zwischenstück Intermediate jib section Élément interm. de flèche		11,98	1,74	1,95	1700 1375	3075
20	1	Ausleger-Kopfstück Jib head Pointe de flèche		5,68	1,74	2,15		1010
21	1	Laufkatze Trolley Chariot de distribution		2,36	2,14	1,34		685
22	1	Hubwerkseinheit (64,0 kW) Hoist gear unit Unité de mécanisme de levage		4,35	2,55	1,75		6900
23	1	Ausleger-Abspannbock I A-frame I Chevalet de retenue de flèche I		8,20	0,48	1,41		675
24	1	Kolli mit Kleinteilen, Abspannstangen für Ausleger und Gegenausleger Package with small parts, suspension bars for jib and counter-jib Colis avec accessoires, tirants pour flèche et contre-flèche		8,28				4700
25	1	Kiste mit Kleinteilen, Seilen und Fundamentwinkeln Crate with small parts, ropes and foundation angle irons Caisse contenant des accessoires, câbles et pieds de scellement		1,50	1,10	1,10		1625

Datenblatt Nr. 120 P - 2229 - FEM - 9.83
Data sheet
Feuille de caractéristiques

Konstruktionsänderungen vorbehalten!
Subject to alterations!
Sous réserves de modifications!

Printed in Fed. Rep. of Germany

Nehmen Sie Kontakt auf mit
Contact

Mettez-vous en rapport avec
LIEBHERR-WERK BIBERACH GMBH, Postfach 1663, D-7950 Biberach an der Riss 1,
Telefon (07351) 41-0, Telex 71802