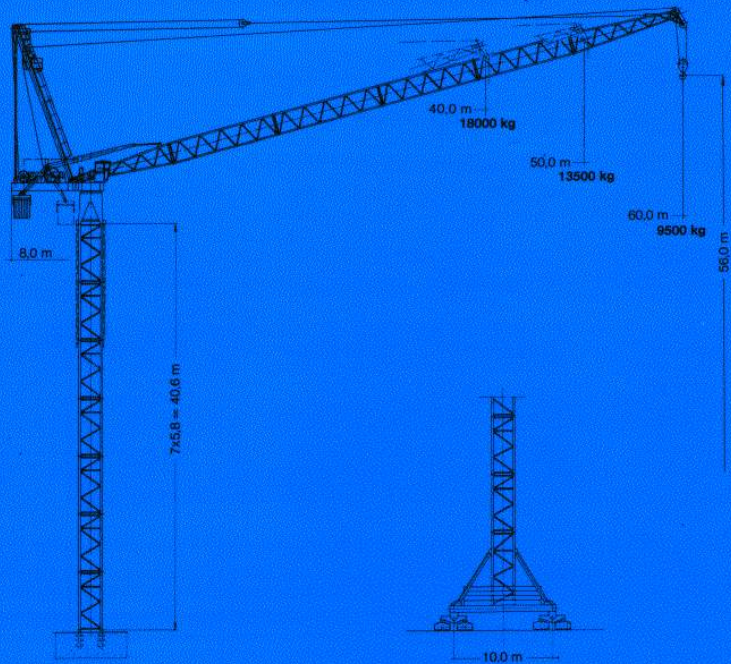
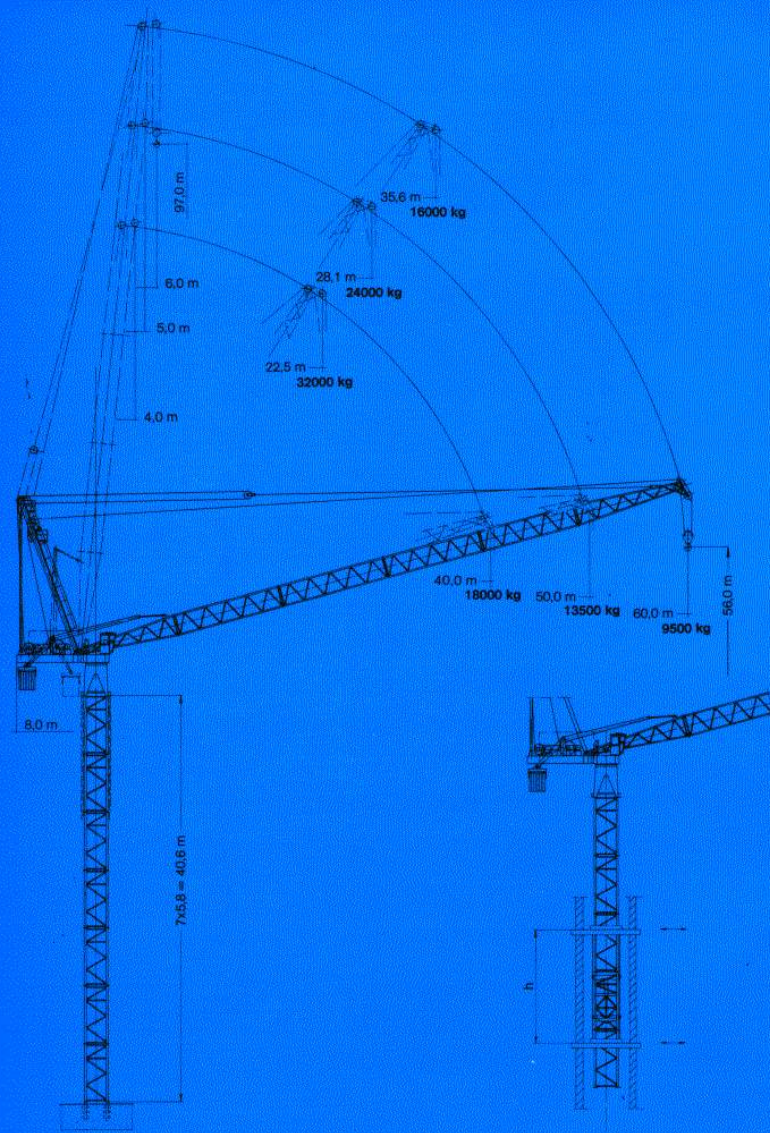


Tower Crane
Grue à tour

Turmdrehkran 630 HC-L



LIEBHERR



630 HC-L

Ausladung und Tragfähigkeit

Radius and capacity

Portée et charge

Auslegerlänge Length of jib Longueur de flèche m	Max. Trag- fähigkeit Max. capacity Charge max. m/kg	Ausladung und Tragfähigkeit m/kg Radius and capacity Portée et charge														
		26,0	27,5	30,0	32,5	35,0	37,5	40,0	42,5	45,0	47,5	50,0	52,5	55,0	57,5	60,0
60,0	6,0-35,6 18000	18000	18000	18000	18000	18000	15200	14250	13410	12670	12000	11400	10800	10380	9910	9500
50,0	5,0-42,2 18000	18000	18000	18000	18000	18000	18000	15880	15000	14210	13500					
	5,0-28,1 24000	24000	24000	22500	20770	19290	18000	16880	15880	15000	14210	13500				
40,0	4,0-40,0 18000	18000	18000	18000	18000	18000	18000									
	4,0-30,0 24000	24000	24000	24000	22150	20570	19200	18000								
	4,0-22,5 32000	28800	26180	24000	22150	20570	19200	18000								

Geschwindigkeiten

Speeds
Vitesses

	U/min 0,7 st./min tr./min	3 x 8,5 kW
	15° - 84° 2,5 min 1,5 min	110 kW + WSB 190 kW + WSB
	25,0 m/min	4 x 10,6 kW

Hubwerk Hoist gear Mécanisme de levage	Gang Gear Rapport	kg	m/min
80 kW Einmag / WSB Hubhöhe 160 m Hoisting height Hauteur de levage	1	16000	2,0/22,0
	2	8000	5,0/44,0
	3	3200	10,0/92,0
	4	1300	18,0/172,0
Hubhöhe 106 m Hoisting height Hauteur de levage	1	24000	1,3/13,0
	2	12000	3,3/29,0
	3	4800	6,7/61,0
	4	1950	12,0/114,0
Hubhöhe 80 m Hoisting height Hauteur de levage	1	32000	1,0/11,0
	2	16000	2,5/22,0
	3	6400	5,0/46,0
	4	2600	9,0/86,0

Technische Kerngröße nach BGL 2124-0630
Technical nominal size according to the construction machinery list (BGL)
Grandeur caractéristique suivant le barème d'emploi des appareils (BGL)

Gesamtmotorleistung mit 110 kW-Einzelwerk 264 kW 190 kW-Einzelwerk 344 kW
Total motor output with Luffing gear/ Luffing gear/
Puissance totale des moteurs avec Mécanisme de relevage/ Mécanisme de relevage/

Gesamtschaltwert (bei Gleichzeitigkeitsfaktor von 0,8) 271 kVA 360 kVA
Total power requirement (with a simultaneity factor of 0,8)
Puissance totale requise (avec un facteur de simultanéité de 0,8)

Technische Daten - Technical data Caractéristiques techniques