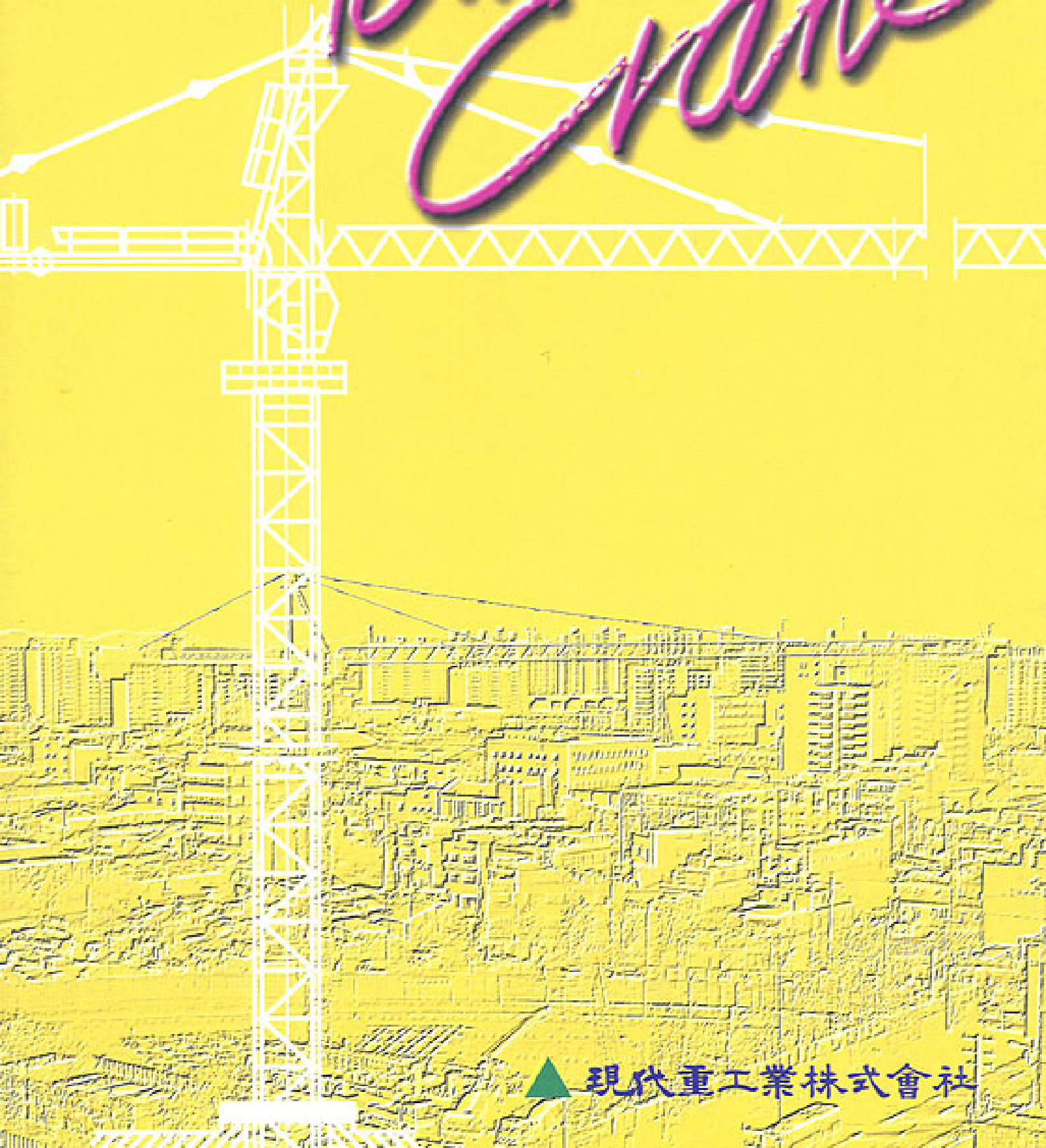


HT 380

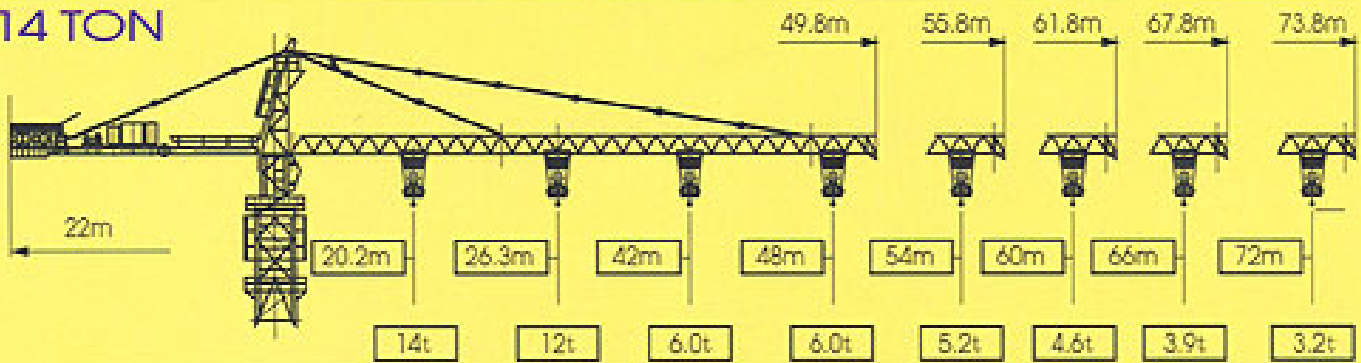
Tower Crawler



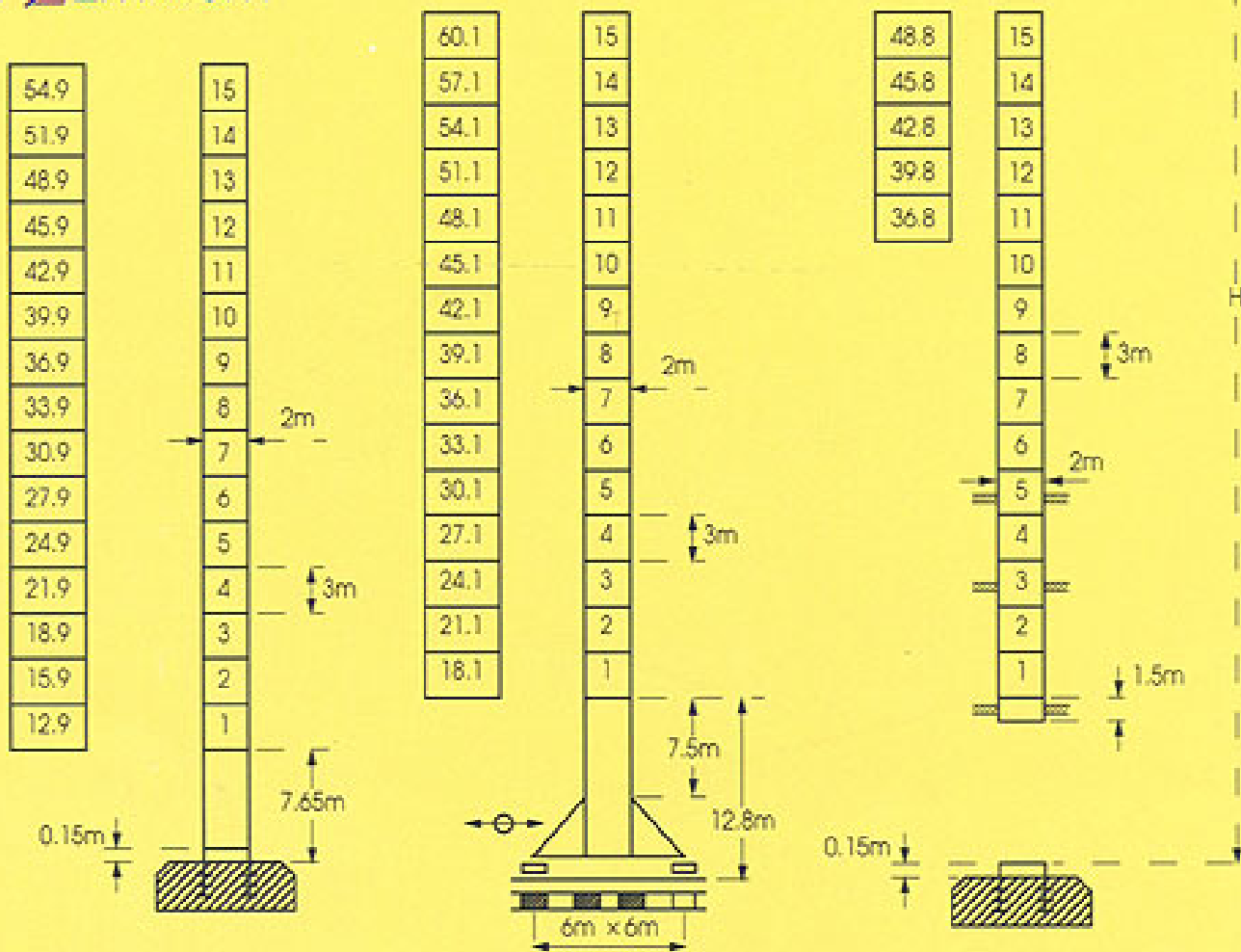
▲ 現代重工業株式會社

HT 380



14 TON



MAST $\nabla 2m \times 3m$



	SPEED (M/min)	MOTOR	REMARKS
.SLEWING	0-0.7r/min	2 x 7.5KW	TOTAL POWER REQUIREMENT : 100KVA MAIN SUPPLY 440V/3Ph 60Hz
.JIB TROLLEY	0-70 m/min	7.5KW	
.TRAVELLING	0-25 m/min	4 x 3.7KW	

HOISTING MOTION		SPEED (M/min)		RATED LOAD (KG)	MOTOR
SINGLE	SM 	LOW	0-34	6,000	55KW
		HIGH	0-68	3,000	
DOUBLE	DM 	LOW	0-17	14,000	
		HIGH	0-34	6,000	

LOAD DISTRIBUTION (HT 380)

2.9→	20.2	24	27	30	33	36	39	42	45	48	51	54	57	60	63	66	69	72	m
DM	14	11.7	10.3	9.1	8.16	7.35	6.69	6.1	5.61	5.15	4.77	4.45	4.15	3.85	3.6	3.4	3.19	3	ton

72M-R

						38	40.5	42	44	45	48	51	54	57	60	63	66	69	72	m	
SM							7.0	6.6	6.3	6.0	5.81	5.35	4.97	4.65	4.35	4.05	3.81	3.6	3.39	3.2	ton

2.9→		21.5	24.8	27	30	33	36	39	42	45	48	51	54	57	60	63	66	m
DM		14	12	11	9.72	8.72	7.85	7.22	6.58	6.05	5.55	5.15	4.8	4.48	4.2	3.94	3.7	ton

66M-R

									40	42	44	46	48	51	54	57	60	63	66	m
SM									7.0	6.6	6.3	6	5.75	5.35	5	4.68	4.4	4.14	3.9	ton

2.9→		22.3	25.7	27	30	33	36	39	42	45	48	51	54	57	60	m
DM		14	12	11.4	10.1	9.06	8.2	7.31	6.69	6.16	5.7	5.4	4.9	4.69	4.4	ton

60M-R

									41	43	45	47	48	51	54	57	60	m
SM									7.0	6.6	6.3	6	5.9	5.6	5.1	4.89	4.6	ton

2.9→		22.7	26	27	30	33	36	39	42	45	48	51	54	m
DM		14	12	11.5	10.2	9.17	8.3	7.42	6.8	6.27	5.8	5.37	5	ton

54M-R

									42	44	46	48	51	54	m
SM									7.0	6.6	6.3	6	5.57	5.2	ton

2.9→		23	26.5	27	30	33	36	39	42	45	48	m
DM		14	12	11.6	10.25	9.2	8.35	7.56	6.93	6.4	5.9	ton

48M-R

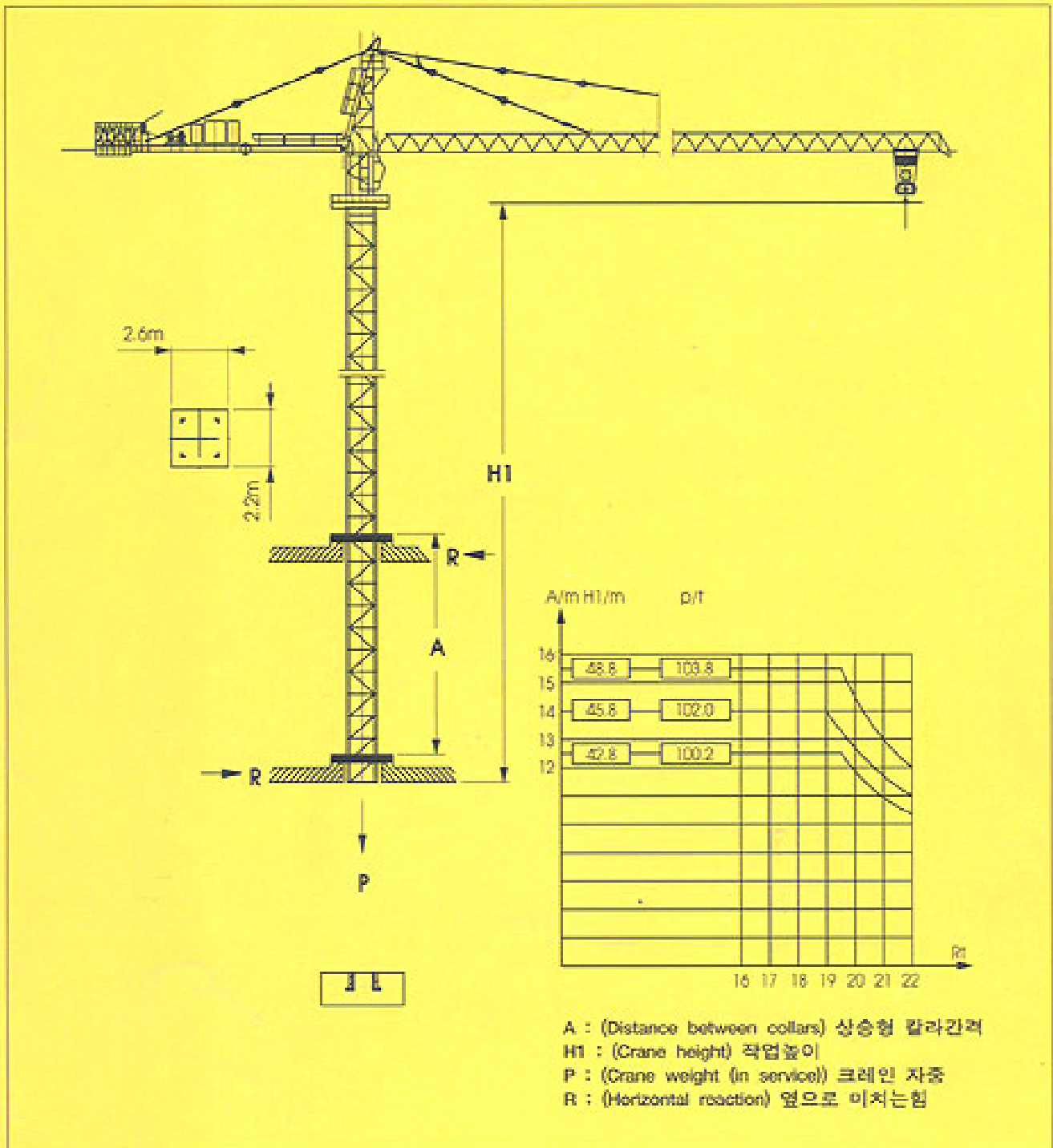
									43	44	46	48	m
SM									7.0	6.8	6.5	6.1	ton

2.9→		23.3	26.8	27	30	33	36	39	42	m
DM		14	12	11.8	10.5	9.45	8.56	7.8	7.15	ton

42M-R

									42	m
SM									7.0	ton

CLIMBING TYPE (상승형)



▲ 現代重工業株式會社

本社 : 慶南 蔚山市 東區 田下洞 1番地
(三) 建築設備部

營業電話 : (0522)30-4932~4

A/S 電話 : (0522)30-4939, 4940

FAX NO. : (0522)30-3550

서울사무소 : 서울 鍾路區 桂洞 140-2 (現代빌딩)
建築設備部

電話 : (02)746-4613, 4623