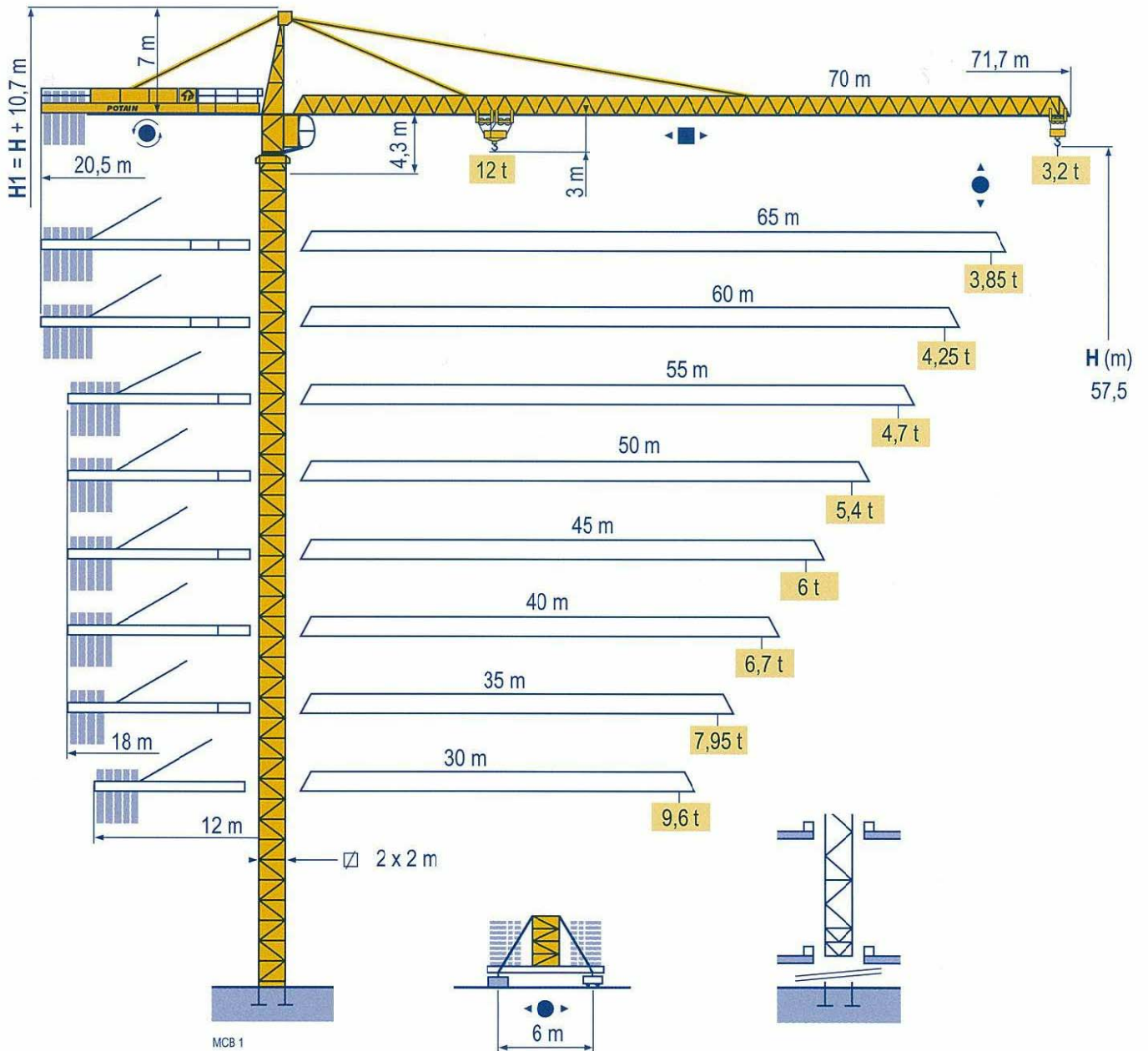


Potain MC 310 K12

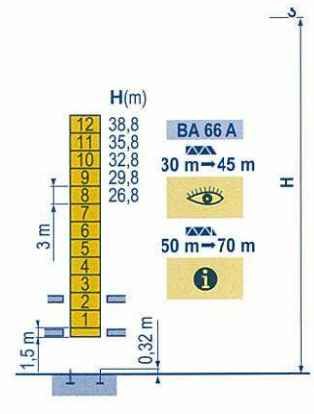
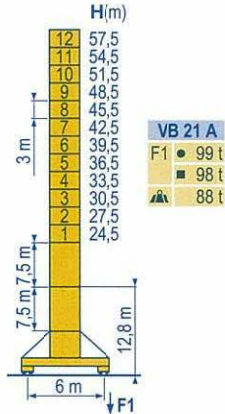
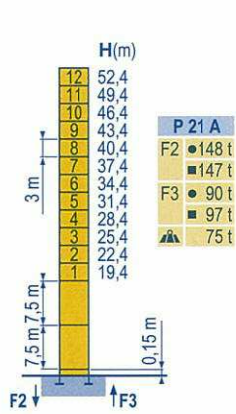


Masts / Reactions
 Композиции башни / Реакции

□ 2 m

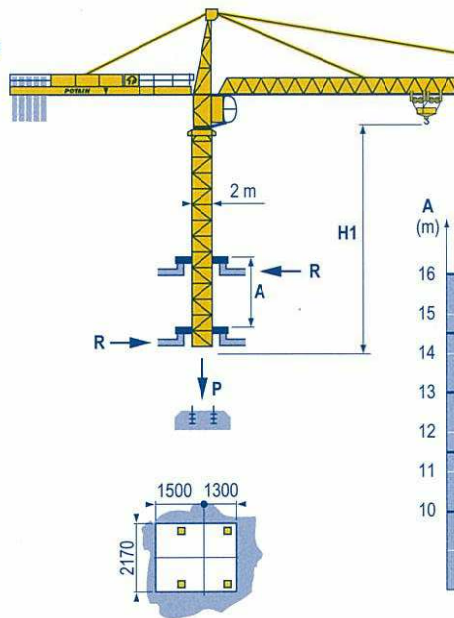
▣ 30 m → 70 m

MCB 2



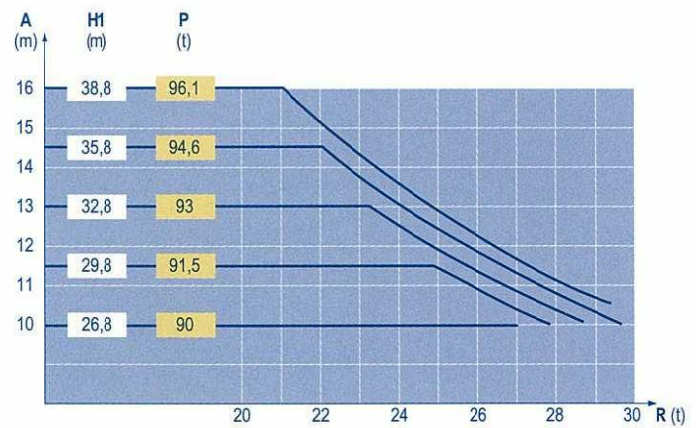
Climbing crane
 Кран, ползущий внутри здания

MCB 2



BA 66 A

▣ 30 m → 45 m



TOPKIT
 MC 310 K12

Potain

EN

- Reactions in service
- Reactions out of service
- ▲ Without load, ballast (or transport axles), with maximum jib and maximum height.
- 👁 See climbing crane

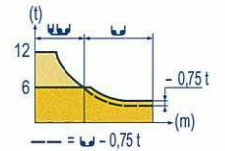
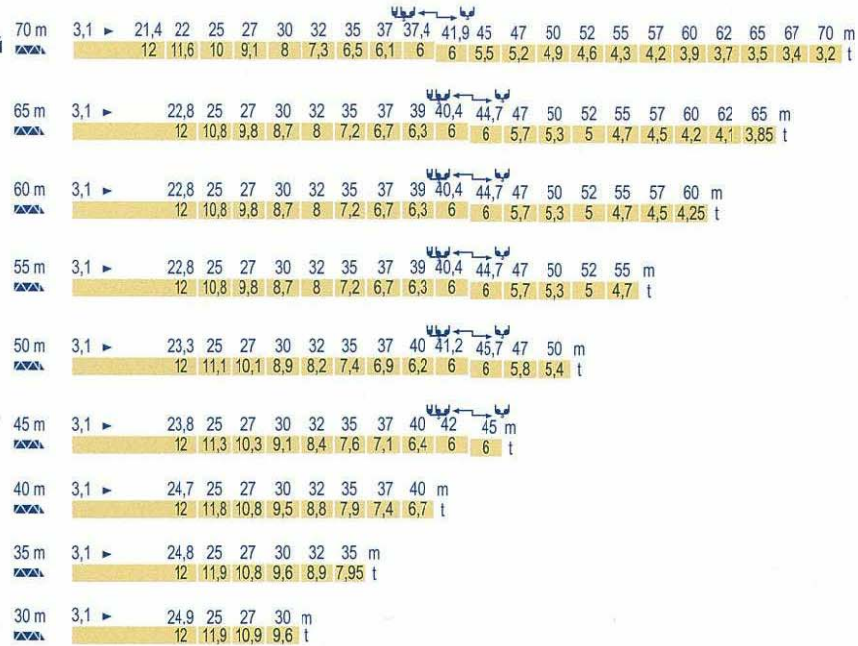
RU

- Реакции при работе
- Реакции в покое
- ▲ Вес без груза, балласта (или транспортных осей), с максимальной длиной стрелы и максимальной высотой
- 👁 См. кран, ползущий внутри здания

Load diagrams

Диаграммы грузоподъемностей

MCB 2



Counter-jib ballast

Балласт на консоли

MCB 2

Crane Height (m)	4 600 - 4 200 - 2 300 kg		4 200 - 700 kg	
	Span (m)	Weight (kg)	Span (m)	Weight (kg)
70 m	20,5 m	24 500	20,5 m	24 500
65 m	20,5 m	23 700	20,5 m	23 800
60 m	20,5 m	21 800	20,5 m	21 700
55 m	18 m	24 900	18 m	24 500
50 m	18 m	22 600	18 m	22 400
45 m	18 m	19 500	18 m	18 900
40 m	18 m	17 200	18 m	16 800
35 m	18 m	14 900	18 m	14 000
30 m	12 m	20 700	12 m	20 300

Base ballast

Базовый балласт

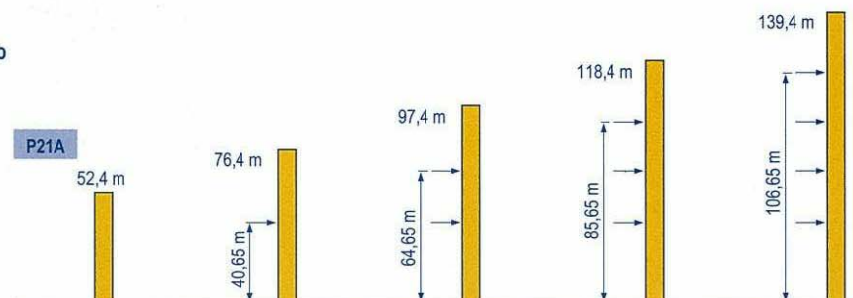
MCB 2

Crane Height (m)	Span (m)	Weight (kg)	Crane Height (m)	Span (m)	Weight (kg)
57,5	2 m	84	21,5	2 m	60
54,5	2 m	72	24,5	2 m	60
51,5	2 m	72	27,5	2 m	60
48,5	2 m	72	30,5	2 m	60
45,5	2 m	72	33,5	2 m	60
42,5	2 m	72	36,5	2 m	60
39,5	2 m	72	39,5	2 m	60

Anchorage

Рамки для крепления к зданию

MCB 2



ТОРКИТ MC 310 K12

Potain

EN

- A Distance between collars
- H1 Crane height
- P Crane weight (in service)
- R Horizontal reaction
- i** Consult us

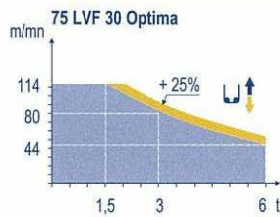
RU

- Расстояние между рамками крепления
- Высота крана
- Вес крана (при работе)
- Горизонтальные реакции
- Проконсультируйтесь у нас

Mechanisms
Механизмы

MCB 5

				↑		↑		hp	kW	
▲	70 RCS 30	m/min	0 → 40	0 → 80	0 → 20	0 → 40		70	51	523 m
		t	6	3	12	6				
▲	75 LVF 30 Optima	m/min	0 → 44 → 56 → 80 → 114		0 → 22 → 28 → 40 → 57			75	55	570 m
		t	6	4,5	3	1,5	12	9	6	
◀ ▶	6 D3 V4	m/min	15 - 50(12 t) 100(6 t)					7,4	5,4	
●	RVF 162 Optima +	rpm	0 → 0,7					2 x 7,5	2 x 5,5	
●	VB 20A VB 21A	RT 544 A1 2V R ≥ 13 m	13,5 - 27					4 x 7	4 x 5,2	
		CEI 38	IEC 38		kVA					
		400 V (+6% -10%) 50 Hz				70 RCS : 100 kVA 75 LVF : 100 kVA				



ТОРКИТ
MC 310 K12

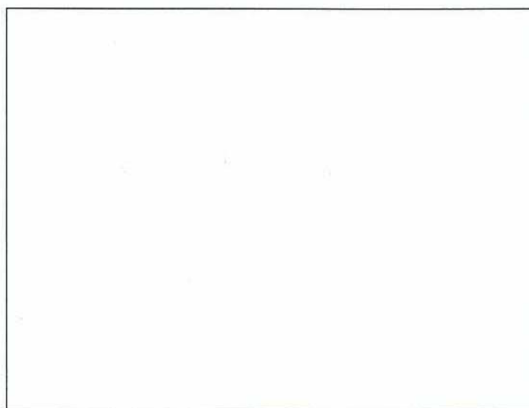
- EN**
- ▲ Hoisting
 - ◀ ▶ Trolleying
 - Slewing
 - Travelling

- RU**
- Подъем
 - Перемещение каретки
 - Поворот
 - Перемещение крана



This commercial document is not legally binding.
For any technical information, please refer to the corresponding instructions.

Этот коммерческий документ не является юридически обязательным.
Для получения технической информации, см. соответствующие инструкции.



Asia-Pacific Factories

China • No.55 East Zhen Bei Road, Zhangjiagang Economic Development Zone (South), Jiangsu Province, China 215618
Tel 86 512 58780 088 Fax 86 512 5878 0098

India • 72-76, Mundhwa Industrial Estate, Pune - 411 036, Maharashtra, India Tel 91 20 6644 5500 Fax 91 20 6644 5599

Regional Headquarters

Americas • Manitowoc, Wisconsin, USA • Tel 1 920 684 6621 Fax 1 920 683 6278

Europe, Middle East & Africa • Ecully, France • Tel 33 472 18 2020 Fax 33 472 18 2000

Asia Pacific • Shanghai, China • Tel 86 21 6457 0066 Fax 86 21 6457 4955

MC 310 K12
Réf. 2009 45 MCB 5