

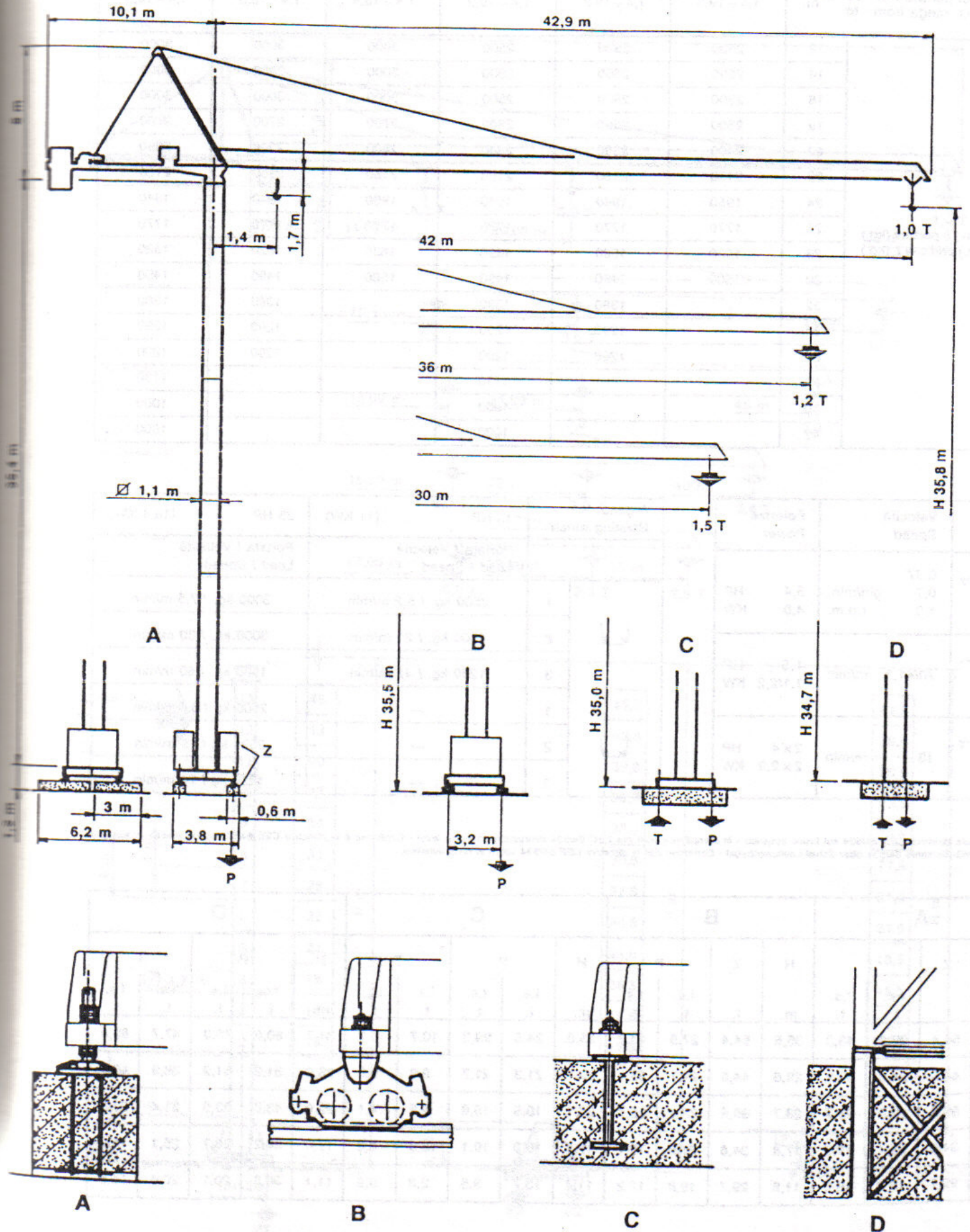
# City Crane

## MR 45

GRU A TORRE A MONTAGGIO RAPIDO  
-CITY- TOWER CRANE








# 2





08 51



Portata max. / Max. s.w.l.		2500 kg. 			3000 kg. 		
Braccio / Jib	m.	30	36	42	30	36	42
Campo di portata max da = a Max s.w.l. range from ÷ to		1,4 ÷ 19,3	1,4 ÷ 19,2	1,4 ÷ 19,2	1,4 ÷ 16,4	1,4 ÷ 16,3	1,4 ÷ 16,3
Raggi (m.) e portate (kg.) Radii (m.) and s.w.l. (kg.)	12	2500	2500	2500	3000	3000	3000
	14	2500	2500	2500	3000	3000	3000
	16	2500	2500	2500	3000	3000	3000
	18	2500	2500	2500	2700	2700	2700
	20	2400	2390	2390	2400	2390	2390
	22	2150	2150	2150	2150	2150	2150
	24	1950	1940	1940	1950	1940	1940
	26	1770	1770	1770	1770	1770	1770
	28	1630	1620	1620	1630	1620	1620
	30	1500	1490	1490	1500	1490	1490
	32		1380	1380		1380	1380
	34		1290	1290		1290	1290
	36		1200	1200		1200	1200
	38			1130			1130
	40			1060			1060
42			1000			1000	

	Velocità Speed	Potenza Power
	0,37 0,7 1,0 giri/min. r.p.m.	5,4 HP 4,0 KW
	20/41,3 m/min	1,5 HP 1,1/2,2 KW
	13 m/min	2x4 HP 2x2,9 KW

Argano Hoisting winch	15 HP (11 KW)	25 HP (18,4 KW)	
	Portata / Velocità Load / Speed		
	1	2500 kg. / 5,2 m/min	3000 kg. / 7,5 m/min
	2	2500 kg. / 21 m/min	3000 kg. / 30 m/min
	3	1250 kg. / 42 m/min	1500 kg. / 60 m/min
	1	—	2500 kg / 8,8 m/min
	2	—	2500 kg / 35 m/min
	3	—	1250 kg / 70 m/min

Conforme alla direttiva CEE 84/534 sul livello acustico - In compliance with the EEC 84/534 instruction on noise level - Conforme à la directive CEE 84/534 sur le niveau acoustique  
Gemäss EWG-Richtlinie 84/534 über Schall-Leistungspegel - Conforme con la directive CEE 84/534 sobre el nivel acustico.

A				B				C				D					
H m.	Z t.	P		H m.	Z t.	P		H m.	P		T		H m.	P		T	
		i.s. t.	f.s. t.			i.s. t.	f.s. t.		i.s. t.	f.s. t.	i.s. t.	f.s. t.		i.s. t.	f.s. t.		
35,8	54,4	27,3	43,3	35,5	54,4	27,5	43,2	35,0	24,5	29,3	10,7	16,7	34,7	60,6	75,0	47,7	63,4
29,9	44,5	24,6	33,2	29,6	44,5	24,7	33,1	29,1	21,3	21,7	8,0	9,6	28,8	51,2	51,9	38,9	40,9
24,0	39,6	23,0	25,7	23,7	39,6	23,1	25,7	23,1	18,5	15,6	5,8	4,1	22,9	43,0	33,9	31,4	23,5
18,1	34,6	21,4	18,8	17,8	34,6	21,6	19,1	17,3	16,0	10,1	3,9	0,2	17,0	36,2	20,7	25,1	11,9
12,2	29,7	19,6	16,9	11,9	29,7	19,8	17,2	11,4	13,7	9,5	2,8	0,8	11,1	30,5	20,1	20,6	12,5