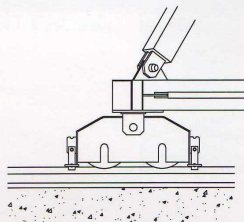
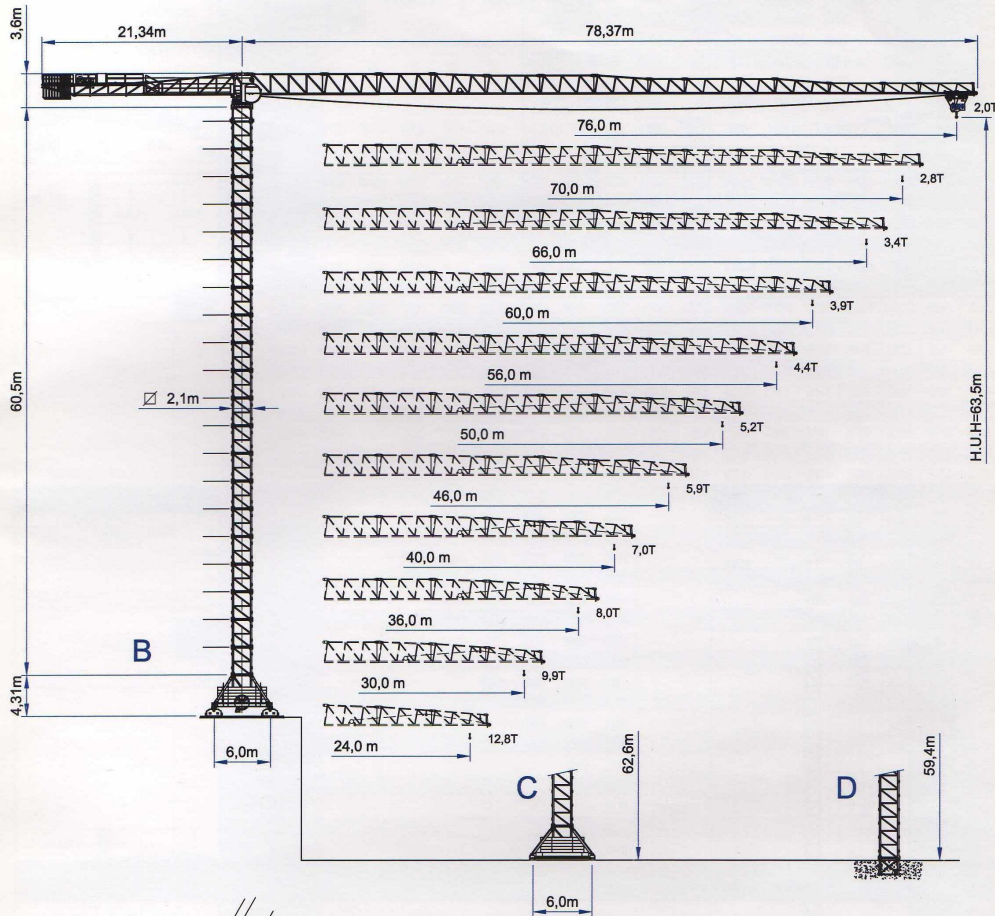
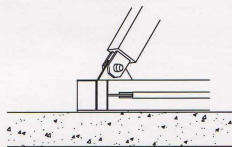




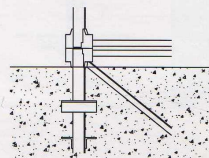
A4 FEM1,001



B



C



D

## PORTATA

Load - Charge - Tragfähigkeit

Portata max / Max s.w.l. Charge maxi / Max. Tragfähigkeit		14000 kg. / 7000 kg.							16000 kg. / 8000 kg.										
Sbraccio / Radius Ausladung / Portée		36		40		46		50		56		60		66		70		76	
Campo di portata max da Max s.w.l. range from Charge maxi de Max. Tragfähigkeit von		a		2,8 m		to		à		bis									
Sbraccio (m.)		13	14000	14000	14000	14000	14000	14000	14000	14000	14000	14000	14000	14000	14000	14000	14000	14000	14000
Radius (m.)		15	14000	14000	14000	14000	14000	14000	14000	14000	14000	14000	14000	14000	14000	14000	14000	14000	14000
Portée (m.)		16	14000	14000	14000	14000	14000	14000	14000	14000	14000	14000	14000	14000	14000	14000	14000	14000	14000
Ausladung (m.)		18	14000	14000	14000	14000	14000	14000	14000	14000	14000	13740	11728	16000	16000	16000	16000	15567	15049
		20	14000	14000	14000	14000	14000	13652	13449	12170	10370	15357	14784	14364	14233	13804	13341	13107	11807
		22	14000	13635	13342	12999	12640	12240	12056	10899	9270	13783	13264	13128	12766	12378	11959	11747	10570
		24	12787	12347	12080	11767	11438	11073	10906	9849	8362	12482	12008	11884	11554	11199	10817	10623	9549
		26	11670	11266	11020	10732	10429	10093	9939	8967	7599	11390	10954	10840	10536	10209	9857	9679	8691
		28	10718	10344	10116	9850	9570	9259	9116	8216	7000	10459	10055	9950	9668	9366	9040	8875	7946
		30	9898	9550	9338	9089	8829	8539	8406	7568	7000	9657	9281	9182	8920	8639	8336	8182	7351
		32	9184	8858	8659	8427	8183	7912	7788	7004	6506	8958	8606	8514	8269	8006	7839	7657	6834
		34	8556	8250	8063	7845	7616	7362	7245	7000	6040	8344	8014	8000	7899	7615	7324	7152	6379
		36	8000	7711	7536	7330	7114	7000	7000	6661	5628	8000	7654	7649	7409	7141	6867	6705	5976
		38	7231	7065	7000	7000	6917	6862	6237	5260		7204	7199	6972	6719	6459	6306	5617	4449
		40	7000	6988	6834	6687	6502	6450	5857	4930		6800	6796	6580	6340	6093	5948	5294	4178
		42		6590	6444	6303	6128	6078	5514	4633		6431	6226	5998	5763	5625	5003	3942	
		44		6229	6089	5956	5788	5740	5203	4362		6101	5905	5688	5464	5332	4739	3727	
		46		5900	5767	5639	5479	5433	4920	4116		5800	5613	5405	5191	5065	4499	3532	
		48			5471	5349	5196	5152	4660	3891			5346	5146	4942	4821	4279	3353	
		50				5200	5083	4936	4894	4422	3684			5100	4909	4713	4597	4076	3188
		52					4837	4696	4656	4203	3494				4690	4502	4390	3890	3037
		54						4610	4474	4436	4000	3318				4488	4306	4199	3718
		56							4400	4269	4232	3812	3154				4300	4125	4022
		58								4078	4042	3637	3002					3957	3858
		60									3900	3865	3474	2861				3800	3704
		62										3700	3321	2729					3560
		64											3545	3179	2605				3426
		66												3400	3045	2488			3300
		68													2919	2379			2801
		70														2800	2276		2700
		72															2179		1992
		74																2087	1919
		76																	2000

Con sistema "ULTRALIFT" tutte le portate intermedie sono aumentate del 10% - All intermediate loads are increased of 10% if the crane is equipped with "ULTRALIFT" control - Les charges intermédiaires sont augmentées de 10% si la grue est équipée avec contrôle "ULTRALIFT"