

PEINER HTS

Geschäftsbereich der

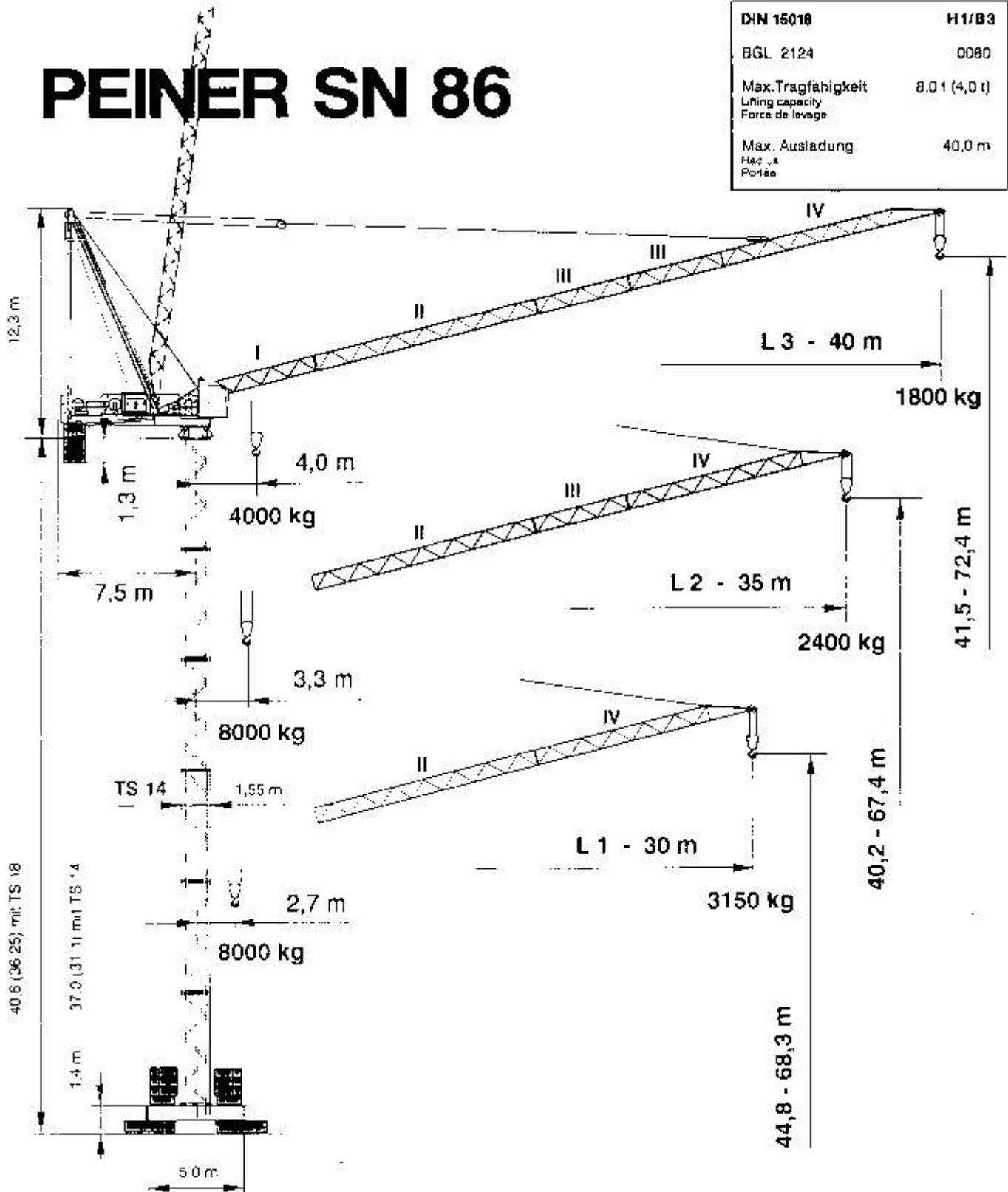
NOELL SEB 100 000
MASCHINENFABRIK 3198

Gerbillstraße 1-7 · 54294 Trier
Tel. 06 51 - 81 00 80 · Fax 06 51 - 8 76 40

Typenblatt Specification Sheet Fiche Technique

PEINER SN 86

DIN 15018	H1/B3
BGL 2124	0080
Max. Tragfähigkeit Lifting capacity Force de levage	8,0 t (4,0 t)
Max. Ausladung Max. a Portée	40,0 m



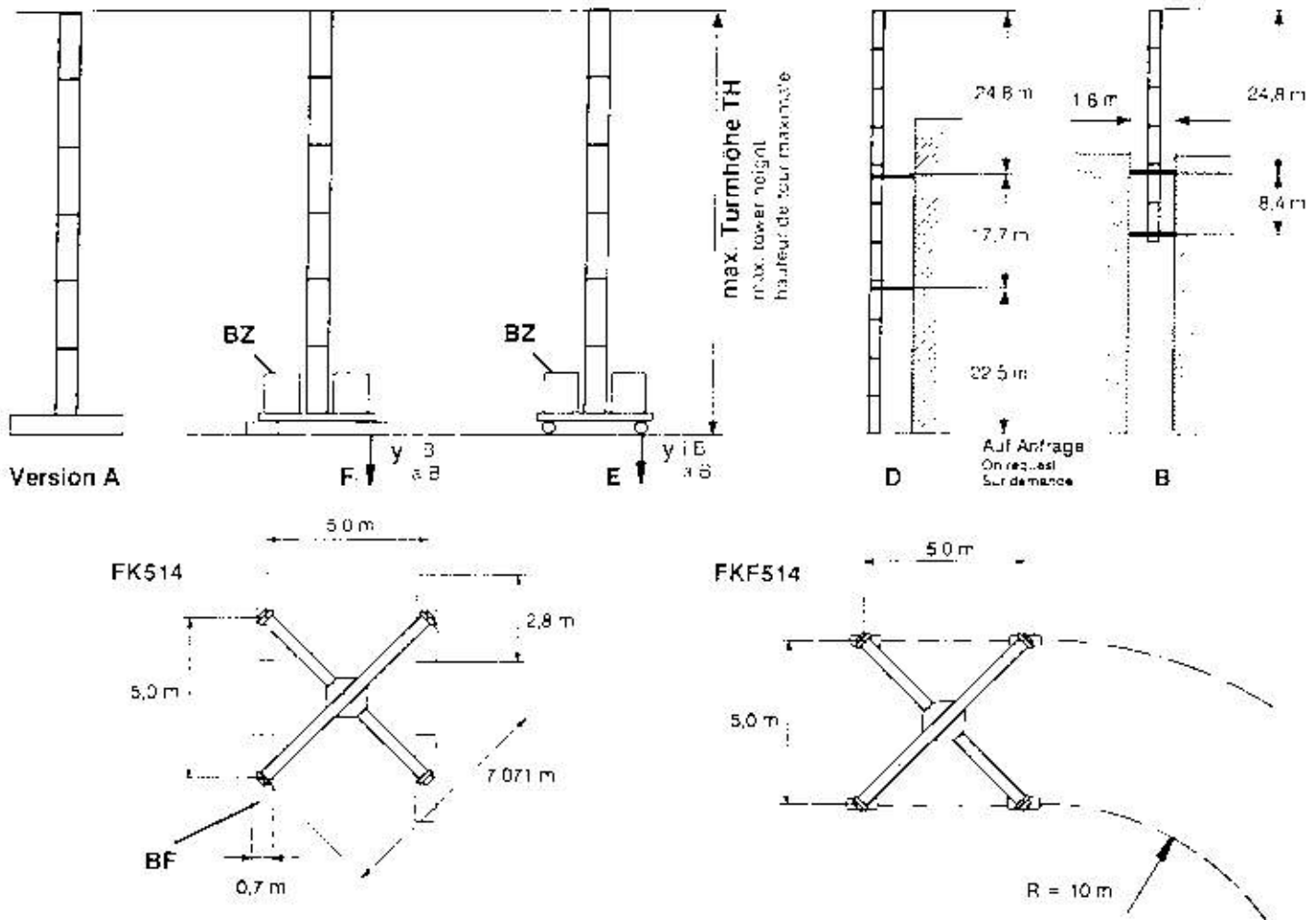
Unsere Vertretung:
Our representative:
Notre représentant:

PEINER TURMDREHKRAN
TOWER CRANE
GRUE A TOUR

SN86 Turmkombinationen, Hakenhöhen, Eckkräfte, Zentralballast

Combination of tower sections, hook heights, forces acting per corner, base ballast

Combinations possibles et hauteur sous crochet, pressions par coin, contre-poids central



* nur L1 ** bei L1 = 5 x TS 14.3

Version A			Version F					Version E									
TH m	Turm / Tower / Tour		TH m	Turm / Tower / Tour		BZ + BF	y		TH m	Turm / Tower / Tour		BZ t	y				
	TS 14.3 5,9 m	TS14.4 11,8 m		TS 14.3 5,9 m	TS 14.4 11,8 m		1	18 kN		18 kN	TS 14.3 5,9 m		TS 14.4 11,8 m	18 kN	18 kN		
35,5*	1 TSV 14.3 5 x TS14.3		37,0*	1 TSV 14.3 5 x TS14.3		73	488	583	37,0*	1 TSV 14.3 5 x TS14.3		72,2	495	596			
29,6	1 x TSV14.3 4 x TS14.3		31,1	1 x TSV14.3 4 x TS14.3		63	442	563	31,1	1 x TSV 14.3 4 x TS14.3		62,2	449	567			
23,7	4 x TS14.3	2 x TS14.4	25,2	4 x TS14.3	2 x TS14.4	53	395	434	25,2	4 x TS14.3	2 x TS14.4	52,2	402	441			
17,8	3 x TS14.3		19,3	3 x TS14.3		43	349	344	19,3	3 x TS14.3		42,2	356	351			
11,9	2 x TS14.3	1 x TS14.4	13,4	2 x TS14.3	1 x TS14.4	33	305	279	13,4	2 x TS14.3	1 x TS14.4	32,2	312	273			
6,0	1 x TS14.3		7,5	1 x TS14.3		33	287	256	7,5	1 x TS14.3		32,2	294	237			
Fundament Foundation Fondation			Fundamentkreuz Cruciform base Croix de fondation		BF 4 x 2,7 t			Fundamentkreuz, fahrbar Cruciform base, rail going Croix de fondation mobile		FKF514		BZ Block 5,0 t u. 6,1 t					
Fundamentfüße Footing angles Ancres de fondation			FK514		Block 5,0 t u. 6,1 t			Fahrschemel / bogie E320 (Mure/cure/courbe)									
Konstruktionsgewicht / Construction weight / Poids de construction			19900 kg					24500 kg					25000 kg				

SN 86 Ausladung und Tragfähigkeit / Radius and capacity / Portée et charge

Ausleger Jib Écabe	Max. Tragfähigkeit Max. Capacity Charge maxi t	Ausladung (m) und Tragfähigkeit (t) Radius (m) and capacity (t) Portée (m) et charge (t)																	a. B. 20 m 16 m 14 m		
		11,4	12,5	14,0	16,0	18,0	19,0	20,0	22,0	24,0	26,0	28,0	30,0	32,0	34,0	35,0	36,0	38,0		40,0	
L 3 40,0 m	4,0 t	3,3 - 19,0	4,00	4,00	4,00	4,00	4,00	4,00	4,00	3,80	3,44	3,13	2,88	2,68	2,48	2,30	2,15	2,09	2,02	1,91	1,80
L 2 35,0 m	8,0 t	2,7 - 11,4	8,00	7,26	6,45	5,51	4,95	4,67	4,42	4,00	3,64	3,33	3,08	2,85	2,65	2,48	2,40				
L 1 30,0 m	8,0 t	2,1 - 12,5	8,00	8,00	7,09	6,17	5,45	5,15	4,87	4,40	4,00	3,68	3,40	3,15							

Geschwindigkeiten / Speeds / Vitesses

PU 24/6		t = 1,0 / 2,0 / 8,0 min	K - PU	24,0 kW	
FW 1/90		v = 0 - 25 m/min	SR - WB	2x5,0 kW	
DIEO/55		n = 0 - 0,85 min	K - SRA	4,4 kW	
Type	HK - = max. 150 m	triple - layer winding triple couche d'enroulement	Motorleistung Power Puissance	24,0 kW	
PU 24/8		65 m/min 2,00 t			32 m/min 4,00 t
		32 m/min 4,00 t			16 m/min 8,00 t
		7,0 m/min	3,0 m/min		
380 V 50 Hz 3 Ph	Gesamtmotorenleistung / Total motor output / Puissance totale moteurs			62,4 kW	
	Anschlußleistung / Connected power / Puissance installée			105 kVA	

Type	HK - = max. 150 m	triple - layer winding triple couche d'enroulement	Motorleistung Power Puissance	28,0 kW	
28WB-2F/8		70 m/min 2,00 t			35 m/min 4,00 t
		35 m/min 4,00 t			17 m/min 8,00 t
		3,5 - 7,0 m/min	1,7 - 3,5 m/min		
380 V 50 Hz 3 Ph	Gesamtmotorenleistung / Total motor output / Puissance totale moteurs			66,4 kW	
	Anschlußleistung / Connected power / Puissance installée			110 kVA	

Gegengewichtsballast / Counter jib ballast / Contre-poids

Ausleger / Jib / Écabe		L 1	L 2	L 3
Ballast / Counter jib ballast / contre-poids	BG	11,00 t	11,00 t	11,00 t
		2 x 5,50 t	2 x 5,50 t	2 x 5,50 t

SN 86 Gewichte und Maße

Weights and dimensions
Poids et dimensions

	Benennung Designation Désignation		Abmessungen (m) Dimensions (m)			Gewicht Weight Poids t	Volumen Volume m ³
			l	b	h		
1	Ausleger mit Auslegerstütze + Abspannung Jib with jib support Flèche avec appui Schuß / Section / Élément		11,80	1,53	1,66	2,00	30,0
2	Ausleger / Jib / Flèche Schuß / Section / Élément II Schuß / Section / Élément III Schuß / Section / Élément III Schuß / Section / Élément IV		11,88	1,48	0,84	0,63	14,8
			5,18	1,48	0,84	0,26	6,4
			5,18	1,48	0,84	0,26	6,4
			11,84	1,48	0,86	0,73	15,1
3	Drehbühne mit Drehkranzauflage, Hubwinde und Kabine Turntable with slewingring support, hoist winch and cabin Plateforme tournante avec appui pour la couronne d'orientation, mécanisme de levage et cabine		9,50	2,45	2,44	8,0	56,8
3.1	Drehbühne mit Drehkranzauflage Turntable with slewingring support Plateforme tournante avec appui pour la couronne d'orientation Kabine mit Podest und Geländer Cabin with support and railing Cabine avec appui et garde-corps Hubwinde (37 kW mit Seil) Hoist winch Mécanisme de levage Verstellwinde Lifting winch Treuil de relevage		7,80	2,45	2,44	4,81	46,6
			2,52	1,37	2,23	0,60	7,7
			2,00	1,75	0,81	1,25	2,8
			1,70	1,70	0,81	1,10	2,3
4	Gegengewichtsballast Counter / b ballast Contre-poids	BG	1,20	1,20	2,10	5,50	3,0
5	Turmschuß Tower section Élément de tour	TS 14.3	5,93	1,60	1,61	1,56	15,30
		TSV 14.3	5,93	1,60	1,61	1,64	15,30
		TS 14.4	11,80	1,60	1,54	3,00	29,10
6	Kletterstulpe Hydraulic climbing cage Cage hydraulique de montage	SE 14	10,10	2,66	1,98	4,25	53,20
7	Fundamentkreuz, fahrbar, geklappt Stationary base, rail going, folded Croix de fondation, pour rail repliée	FKF 514	8,25	2,40	1,67	7,40	33,10
8	Fundamentkreuz, stationär, geklappt Stationary base, folded Croix de fondation, repliée	FK 514	7,55	1,50	1,01	4,90	11,40
9	Zentralballaststein Central ballast block Contrepoids central	BZ	4,00	1,35	0,65	6,10	3,50
			3,50	1,50	0,67	5,00	3,50
10	Fundamentblock Foundation pad Bloc de fondation	BF	2,80	1,00	0,57	4,00	1,60
			2,80	0,70	0,55	2,70	1,10