



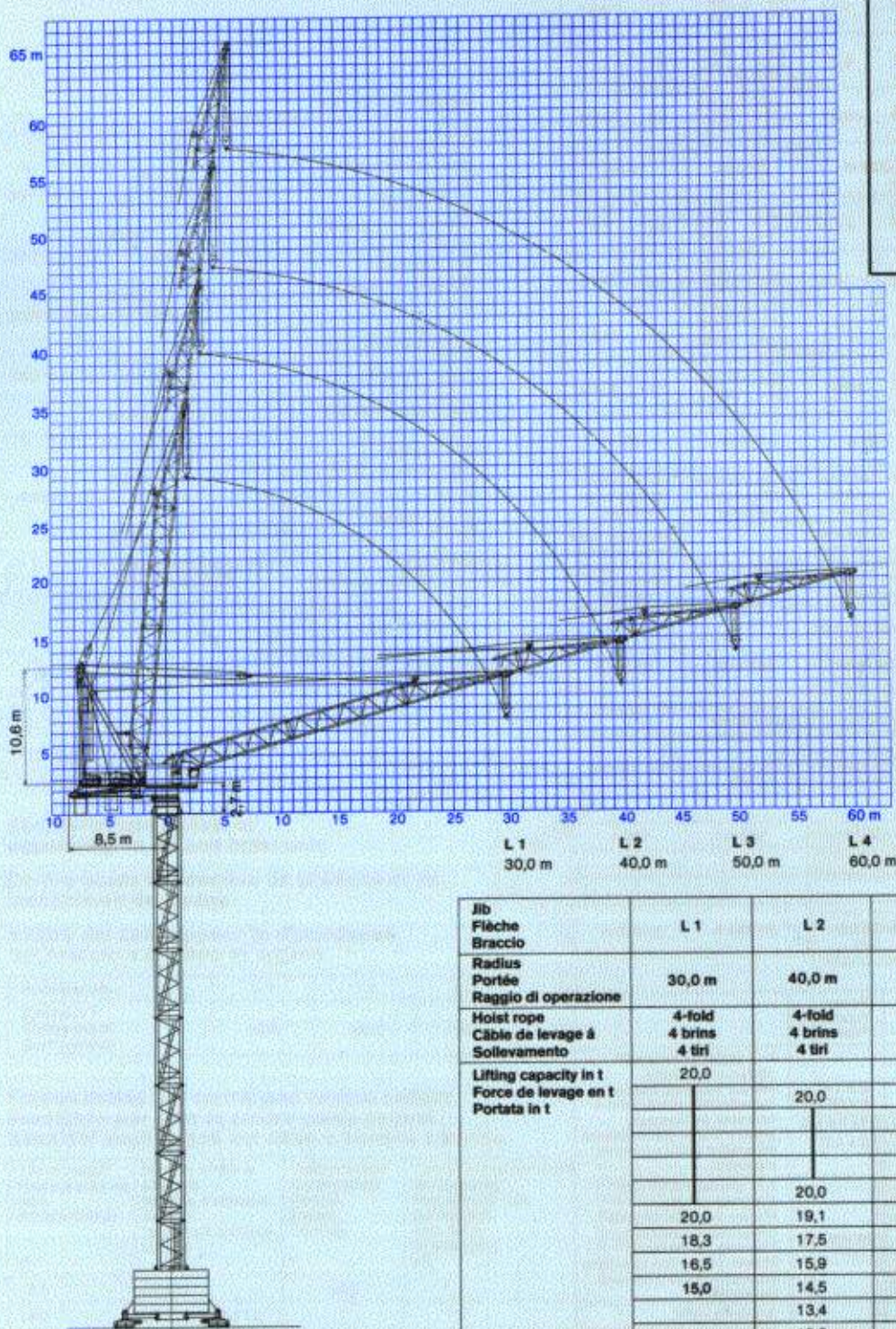
# NOELL

Ein Unternehmen der Preussag-Gruppe

Hafentechnik und Krane

Am Pferdemarkt 15  
D-30853 Langenhagen  
Telefon: 05 11/77 04-0  
Telefax: 05 11/77 04-217

## PEINER SN 400-05



### FEM

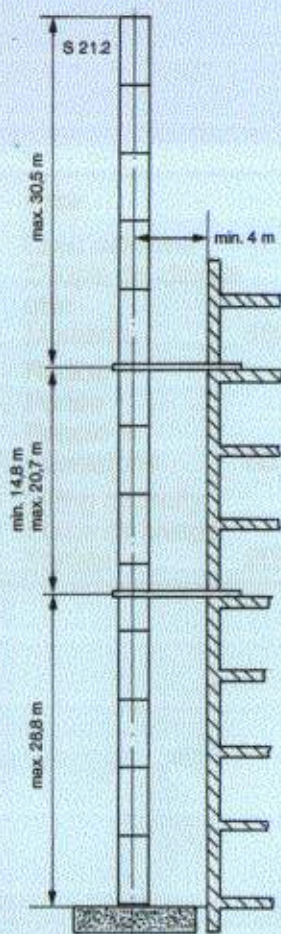
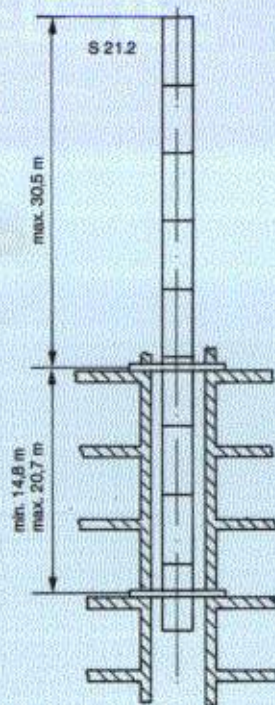
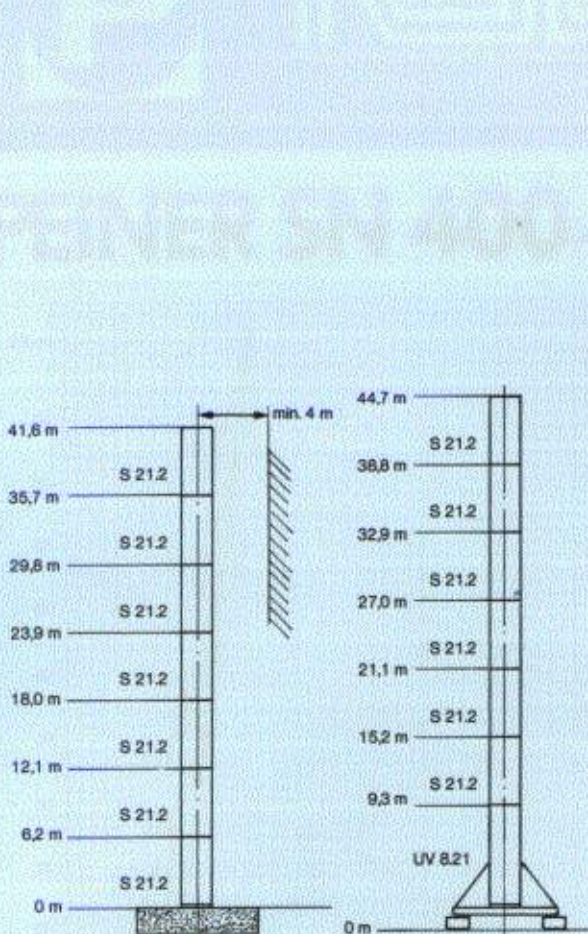
Load moment  
Couple de charge  
utile  
Momento 4600 kNm  
Radius  
Portée  
Raggio di  
operazione 60 m  
Lifting capacity  
Force de levage  
Portata 20,0 t

Jib Flèche Braccio	L 1	L 2	L 3	L 4	Radius Portée Raggio di operazione
Radius Portée Raggio di operazione	30,0 m	40,0 m	50,0 m	60,0 m	
Hoist rope Câble de levage à Sollevamento	4-fold 4 brins 4 tiri	4-fold 4 brins 4 tiri	2-fold 2 brins 2 tiri	2-fold 2 brins 2 tiri	
Lifting capacity in t Force de levage en t Portata in t	20,0	20,0	10,0	10,0	2,0
					3,2
		20,0			4,5
				10,0	5,8
		20,0			22,0
	20,0	19,1			23,0
	18,3	17,5			25,0
	16,5	15,9			27,5
	15,0	14,5			30,0
		13,4		10,0	32,2
		12,3		9,2	35,0
		11,4		8,5	37,5
		10,6	10,0	7,9	40,0
			9,4	7,4	42,5
			8,8	7,0	45,0
			7,8	6,2	50,0
				5,6	55,0
				5,0	60,0

# SN 400-05

Combinations of tower sections  
 Combinaisons possibles de tour  
 Combinazioni di torre

Turmhöhe  
 Tower height  
 Hauteur de tour  
 Altezza di torre



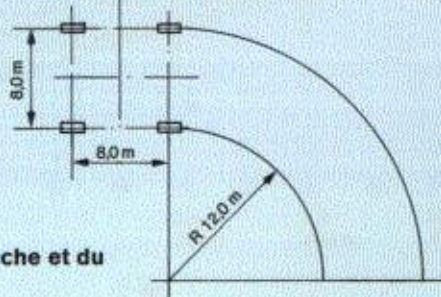
Für größere Höhen sind andere Turm-systeme verfügbar.  
 Other tower systems are available for greater heights.

Counterweight ballast in depending on jib and hoist unit

Contre-poids en fonction de la flèche et du mécanisme de levage

Valore del contrappeso in dipendenza del braccio e del tipo di argano

Ausleger/Jib	L 1	L 2	L 3	L 4
Ballast in t Contre poids Confrappeso	30,0	40,0	40,0	40,0



Forces acting per corner and central ballast

Pressions par coin et contre-poids central

Reazioni sugli angoli del carro e zavorra centrale

Tower height Hauteur sous de tour Altezza di torre m	Number of tower sections Nombre d'éléments de tour Numero di elementi di torre	Central ballast Contre-poids Central Zavorra Centrale t	Forces acting per corner (in operation) Pression par coin (en service) Max. forza (in esercizio) kN	Forces acting per corner (out of operation) Pression par coin verticale (hors service) Max. forza verticale (fuori esercizio) kN
9,3	UV 821	39,6		
15,2	UV 821 + 1 S 21.2			
21,1	+ 2 S 21.2			
27,0	+ 3 S 21.2			
32,9	+ 4 S 21.2			
38,8	+ 5 S 21.2			
44,7	+ 6 S 21.2	105,0	1150	1350
Max. force acting per corner (horiz.) Pression par coin horizontale max. Max. forza orizzontale				

Forces or moments at foundation  
 Forces au socle  
 Forze al basamento



Tower height Hauteur de tour Altezza torre m	Steel structure calculation Calcul de construction métallique Calcolo de Costruzione in acciaio						
	Crane in operation Grue en service Gru in esercizio			Crane out of operation Grue hors service Gru fuori esercizio			
	N kN	M <sub>x</sub> kNm	M <sub>T</sub> kNm	Q kN	N kN	M <sub>x</sub> kNm	Q kN
18,0							
23,9							
29,8							
35,7							
41,6							



\*Climbing frame down!  
 \*Cadre grim pant à baisser!  
 \*Abbassare telaio rampicante!

**Loads and Speeds**  
**Vitesse de travail et puissances**  
**Velocità e potenze**      **3 x 380 V / 50 Hz**

At 440 V / 60 Hz the power of the drive units and the speeds are increased by 20 %  
 Pour 440 V / 60 Hz les vitesses de travail et les puissances sont augmentées d'environ 20 %  
 Con alimentazione 440 V / 60 Hz (ciclo) potenze e velocità aumentano del 20 %

Hoist Unit Mécanisme de levage Argano	102 WB - 4 F	98 WL - 4 F	66 KW WB	
Power/Puissance/Potenza	102 kW	98 kW	66 kW	
Hoisting/Levage/Sollevarmento	m/min. up to m/min. jusqu'à m/min. fino a	m/min. up to m/min. jusqu'à m/min. fino a	m/min. up to m/min. jusqu'à m/min. fino a	
	4th gear 4e vitesse 4. marcia	170 ... 2,1 t	160 ... 2,6 t 160 ... 2,8 t	112 ... 2,5 t
	3rd gear 3e vitesse 3. marcia	106 ... 3,8 t	100 ... 4,8 t 160 ... 2,8 t	71 ... 4,2 t
	2nd gear 2e vitesse 2. marcia	67 ... 6,3 t	63 ... 8,0 t 100 ... 4,8 t	45 ... 7,1 t
	1st gear 1ère vitesse 1. marcia	43 ... 10,0 t	40 ... 10,0 t 63 ... 8,0 t	28 ... 10,0 t
	Max. hook height Hauteur de levage max. Max. altezza di sollevamento	335 m	220 m	140 m
	4th gear 4e vitesse 4. marcia	85 ... 4,2 t	80 ... 5,6 t 80 ... 5,6 t	56 ... 5,0 t
	3rd gear 3e vitesse 3. marcia	53 ... 7,6 t	50 ... 9,8 t 80 ... 5,6 t	35 ... 8,4 t
	2nd gear 2e vitesse 2. marcia	34 ... 12,5 t	31 ... 16,0 t 50 ... 9,6 t	22 ... 14,2 t
	1st gear 1ère vitesse 1. marcia	22 ... 20,0 t	20 ... 20,0 t 31 ... 16,0 t	14 ... 20,0 t
	Max. hook height Hauteur de levage max. Max. altezza di sollevamento	168 m	110 m	70 m
Gear shifting Commande du réducteur Selezione di marcia	remote controlled télécommande a distanza	remote controlled télécommande a distanza	remote controlled télécommande a distanza	
Hoist Unit Control Commande du mec. de levage Regolazione	Eddy current brake Ralentisseur à courants de Foucault Freno a correnti parassite	Ward-Leonard, PFS	Eddy current brake Ralentisseur à courants de Foucault Freno a correnti parassite	

Connection power Puissance installées Potenza installata	240 kVA	265 kVA	180 kVA
Cable cross section Section du câble Sezione del cavo	Permissible cable length from the site current distributor up to the turntable. Longueur de câble admissible à partir de la prise jusqu'à la couronne. Lunghezza ammissibile del cavo dal distributore di corrente fino alla torretta.		
2 x 4x50 mm <sup>2</sup>			
2 x 4x70 mm <sup>2</sup>	180 m	180 m	130 m
2 x 4x95 mm <sup>2</sup>			
2 x 4x120 mm <sup>2</sup>			
Recommended fuse Fusibles conseillées Fusibile consigliato	3x355 A	3x355 A	3x300 A

	Speed Vitesse Velocità	Power Puissance Potenza	
Slewing Orientation Rotazione	0,83 $\frac{1}{\text{min}}$	(L3, L4) 2x7,5 kW 1x7,5 kW (L1, L2)	A.C. slipring motor with eddy current brake Moteur triphasé, bagues collectrices, ralentisseur à courants de Foucault Motore trifase con collettore ad anelli e freno a correnti parassite
Jib luffing Relevage total de flèche Movimento verticale braccio	2,6 min.	66 kW WB	A.C. slipring motor with eddy current brake Moteur triphasé, bagues collectrices, ralentisseur à courants de Foucault Motore trifase con collettore ad anelli e freno a correnti parassite
Crane travelling Translation Traslazione gru	25 m/min.	2x10 kW	A.C. slipring motor Moteur triphasé, bagues collectrices Motore trifase con collettore ad anelli



**海天貿易株式会社**  
**HAE CHUN TRADING CO., LTD.**

서울 송파구 잠실동 296-5, 우신B/D 3층      A/S 사무소:  
강남우체국 사서함 283      TEL 607-9001  
TEL 420-6068/9 (代表)      FAX 607-9005  
FAX 420-4702 TLX K29348