

**TEREX | COMEDIL**

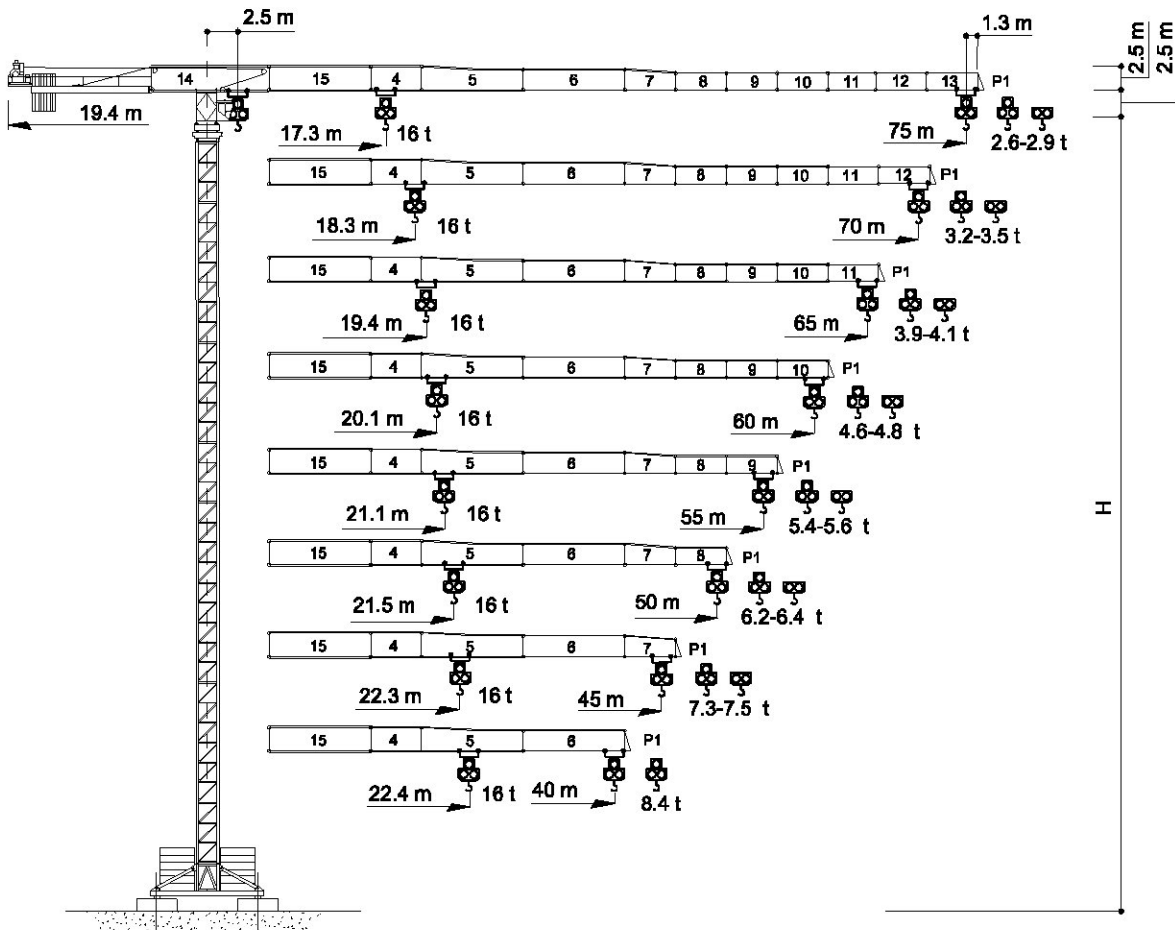
TOWER CRANE SALES • RENTAL

Tel: (888) 337-BIGGE or (510) 638-8100 • Web: [www.biggetowercrane.com](http://www.biggetowercrane.com)

**Gru a torre "Flat Top"**

"Flat Top" Tower Crane • Grue à tour "Flat Top"

"Flat Top" Turmdrehkran • Grúa torre "Flat Top"



CE FEM 1.001 A3

**THE ULTIMATE CRANE™**

Dati illustrativi non impegnativi  
 Con riserva di modifica senza preavviso

Specifications and data not binding  
 Subject to modification without notice

Données techniques seulement indicatives  
 Modifications réservées sans préavis

Angaben und Beschreibung unverbindlich  
 Änderungen vorbehalten ohne weitere Mitteilung

Dibujos y datos sin compromiso  
 Modificaciones reservadas sin preaviso

UTEDOC. REV.003

**CTT 331-16 HD23**



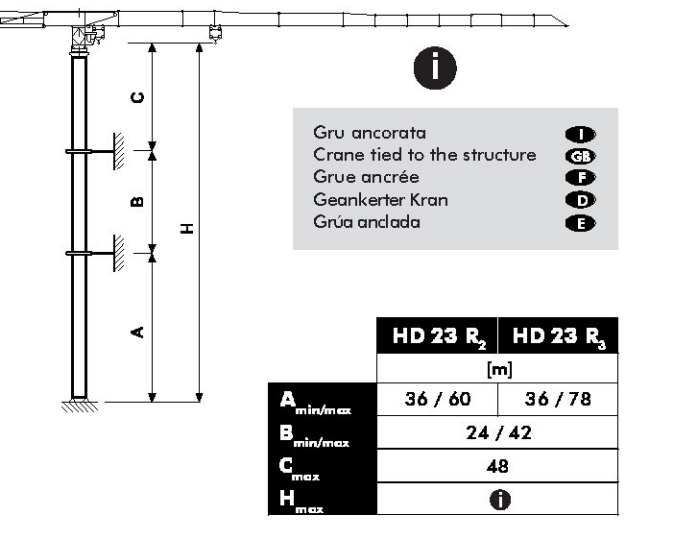
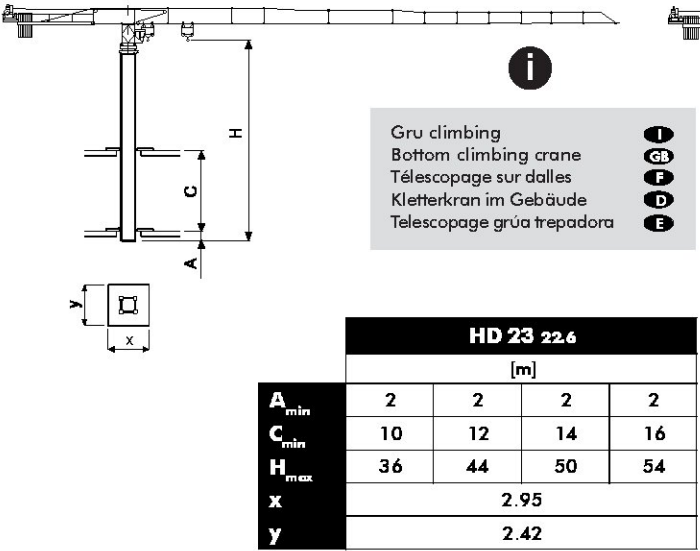
# CTT 331-16

Diagramma di portata **I** Courbes de charges **F** Curvas de cargas **E**  
 Load Diagram **GB** Lastkurven **D**

**i** CTT 331-16

		10	15	20	25	30	35	40	45	50	52	55	57	60	62	65	67	70	72	75
8 t - 32,1 m	t	8	8	8	8	8	7,24	6,21	5,42	4,78	4,57	4,27	4,09	3,84	3,69	3,48	3,35	3,17	3,06	2,90
8 t - 31,5 m	t	8	8	8	8	8	7,06	6	5,19	4,53	4,31	4,00	3,82	3,56	3,41	3,19	3,06	2,87	2,76	2,60
16 t - 17,3 m	t	16	16	13,54	10,48	8,48	7,06	6	5,19	4,53	4,31	4,00	3,82	3,56	3,41	3,19	3,06	2,87	2,76	2,60
8 t - 34,5 m	t	8	8	8	8	8	7,86	6,76	5,91	5,23	5,00	4,68	4,48	4,22	4,06	3,83	3,69	3,50		
8 t - 33,6 m	t	8	8	8	8	8	7,61	6,50	5,64	4,95	4,71	4,39	4,20	3,93	3,76	3,54	3,40	3,20		
16 t - 18,3 m	t	16	16	14,46	11,23	9,11	7,61	6,50	5,64	4,95	4,71	4,39	4,20	3,93	3,76	3,54	3,40	3,20		
8 t - 36,3 m	t	8	8	8	8	8	7,17	6,28	5,57	5,32	4,99	4,78	4,51	4,34	4,10					
8 t - 35,8 m	t	8	8	8	8	8	7,03	6,12	5,40	5,15	4,81	4,60	4,31	4,14	3,90					
16 t - 19,4 m	t	16	16	15,44	12,03	9,79	8,21	7,03	6,12	5,40	5,15	4,81	4,60	4,31	4,14	3,90				
8 t - 38,1 m	t	8	8	8	8	8	7,59	6,65	5,91	5,65	5,30	5,09	4,80							
8 t - 37,4 m	t	8	8	8	8	8	7,41	6,47	5,72	5,46	5,11	4,89	4,60							
16 t - 20,1 m	t	16	16	16	12,59	10,27	8,63	7,41	6,47	5,72	5,46	5,11	4,89	4,60						
8 t - 40 m	t	8	8	8	8	8	8	7,02	6,24	5,97	5,60									
8 t - 39,2 m	t	8	8	8	8	8	8	7,82	6,83	6,04	5,77	5,40								
16 t - 21,1 m	t	16	16	16	13,24	10,81	9,10	7,82	6,83	6,04	5,77	5,40								
8 t - 40,9 m	t	8	8	8	8	8	8	7,20	6,40											
8 t - 40,1 m	t	8	8	8	8	8	8	7	6,20											
16 t - 21,5 m	t	16	16	16	13,57	11,08	9,32	8,02	7	6,20										
8 t - 42,5 m	t	8	8	8	8	8	8	7,50												
8 t - 41,5 m	t	8	8	8	8	8	8	7,30												
16 t - 22,3 m	t	16	16	16	14,10	11,53	9,70	8,35	7,30											
8 t - 40 m	t	8	8	8	8	8	8													
8 t - 40 m	t	8	8	8	8	8	8													
16 t - 22,4 m	t	16	16	16	14,19	11,60	9,76	8,40												

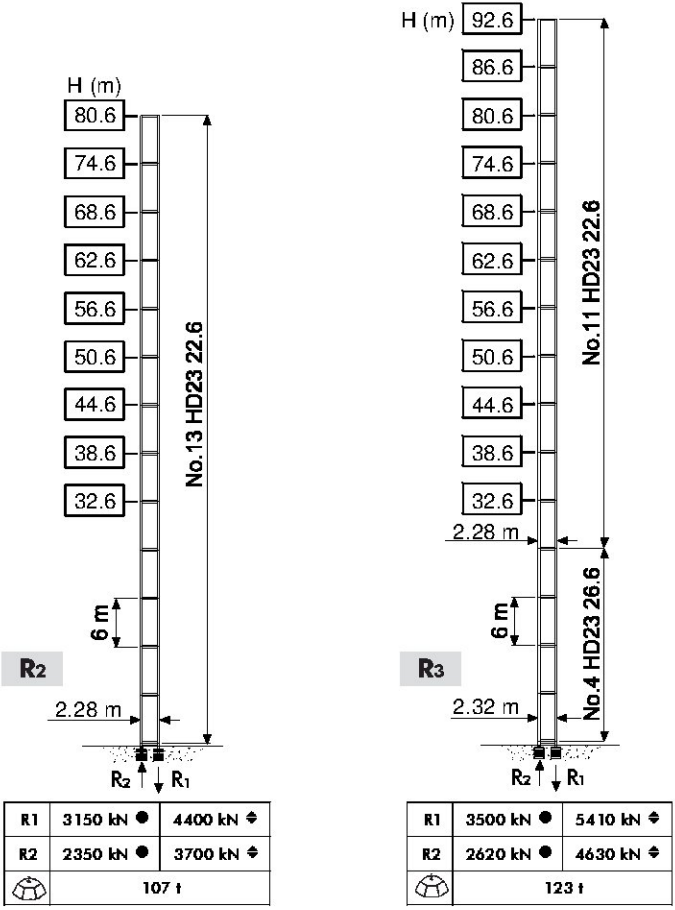
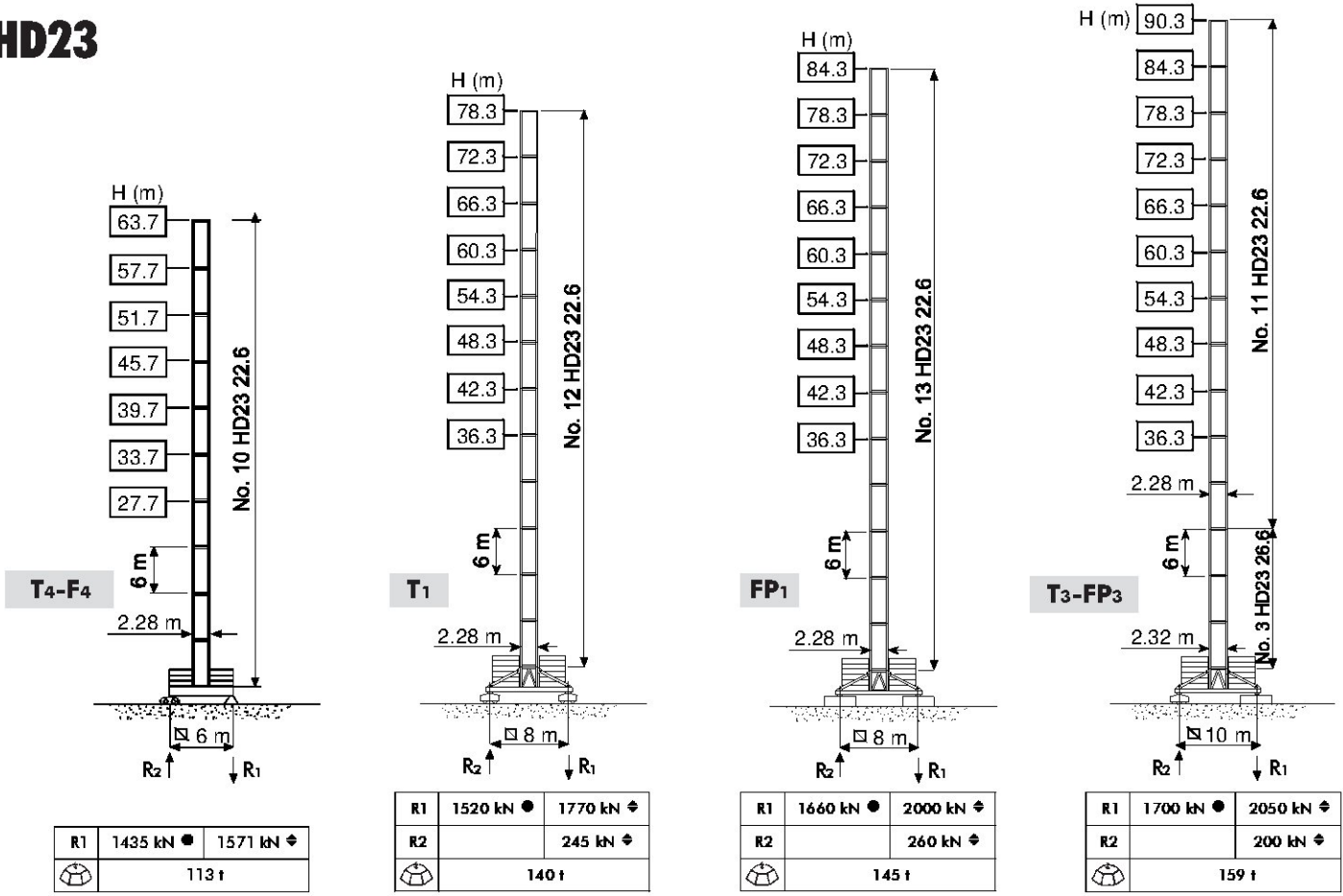
Altre installazioni **I** Autres implantations **F** Otras implantaciones **E**  
 Other configurations **GB** Aufstellmöglichkeiten **D**



**i** Consultateci **I** Consult us **GB** Nous consulter **F** Auf Anfrage **D** Consultarnos **E**

Torre	<b>I</b>	Tour	<b>F</b>	Torre	<b>E</b>
Tower	<b>GB</b>	Turm	<b>D</b>		

**HD23**



- H Altezza massima sotto gancio **I**
- In servizio
- ◆ Fuori servizio
- ☰ A vuoto, senza zavorra, braccio max., altezza max.
- H Max. under hook height **GB**
- In service
- ◆ Out of service
- ☰ Without load, without ballast, max. jib and max. height
- H Hauteur maxi. sous crochet **F**
- En service
- ◆ Hors service
- ☰ A vide, sans lest, avec flèche et hauteur maximum
- H Höchste Hackenhöhe **D**
- In Betrieb
- ◆ Außer Betrieb
- ☰ Ohne Last und Ballast, mit Maximalausleger und Maximalhöhe
- H Maxima altura bajo gancho **E**
- En servicio
- ◆ Fuera de servicio
- ☰ Sin carga, sin lastre, con pluma y altura máxima

**TEREX | COMEDIL**

# CTT 331-16

Meccanismi **I** Mechanisms **GB** Mécanismes **F** Antriebe **D** Mecanismos **E**

	45 AFC 80 67 AFC 80	114 * kVA 138 * kVA	400 V - 50 Hz / 460 V - 60 Hz 2000/14/CE

\* Gru senza traslazione / Crane without travelling equipment / Grue sans translation / Krane ohne Schienenfahren / Grúa sin traslación

		m/min	t	kW		
	45 AFC 80 45 AFC 80 D2 (VECTOR)		0 ⇒ 30	8	45	560 m 850 m (D2)
			0 ⇒ 39	6		
			0 ⇒ 56	4		
			0 ⇒ 97	2		
			0 ⇒ 110	1.7		
			0 ⇒ 15	16		
			0 ⇒ 19.5	12		
			0 ⇒ 28	8		
			0 ⇒ 48.5	4		
			0 ⇒ 55	3.4		
	67 AFC 80 67 AFC 80 D1 (VECTOR)		0 ⇒ 41	8	67	560 m 850 m (D1)
			0 ⇒ 53	6		
			0 ⇒ 76	4		
			0 ⇒ 135	2		
			0 ⇒ 145	1.85		
			0 ⇒ 20.5	16		
			0 ⇒ 26.5	12		
			0 ⇒ 38	8		
			0 ⇒ 67.5	4		
			0 ⇒ 72.5	3.7		

	DSR 3 70 D2	12 ⇒ 36 ⇒ 72 m/min	70/50 Nm
	DCC 5 112 D2	0 ⇒ 95 m/min	11 kW
	SSR 4 4 65	0.73 r.p.m.	4 × 65 Nm
	■ TVF 2RG 4M9	0 ⇒ 50 m/min	4 × 9 kW
	▲ TSR 2RG 4M8	12 ⇒ 24 m/min (50 Hz)	4 × 80 Nm
	● TSR 4RG 4M8	14 ⇒ 28 m/min (60 Hz)	
	<b>i</b>		

	■	▲	●
	Max. H [m]		
T <sub>1</sub>	54.3	60.3	> 60.3
T <sub>3</sub>	54.3	66.3	> 66.3
T <sub>4</sub>	51.7	63.7	

	Sollevarmento	<b>I</b>	Hoisting	<b>GB</b>	Levage	<b>F</b>	Heben	<b>D</b>	Elevación	<b>E</b>
	Traslazione carrello		Trolleying		Distribution		Katzfahren		Distribución	
	Rotazione		Slewing		Orientation		Schwenken		Orientación	
	Traslazione		Travelling		Translation		Schienenfahren		Traslación	
	Direttiva sul livello acustico		Directive on noise level		Directive sur le niveau acoustique		Richtlinie für den Schall-Leistungspegel		Dirección sobre el nivel acustico	
	Consultateci		Consult us		Nous consulter		Auf Anfrage		Consultamos	
	Potenza totale richiesta		Power requirements		Puissance totale nécessaire		Geforderte Stromstärke		Potencia necesaria	
	Alimentazione		Power supply		Alimentation		Stromversorgung		Alimentación	

