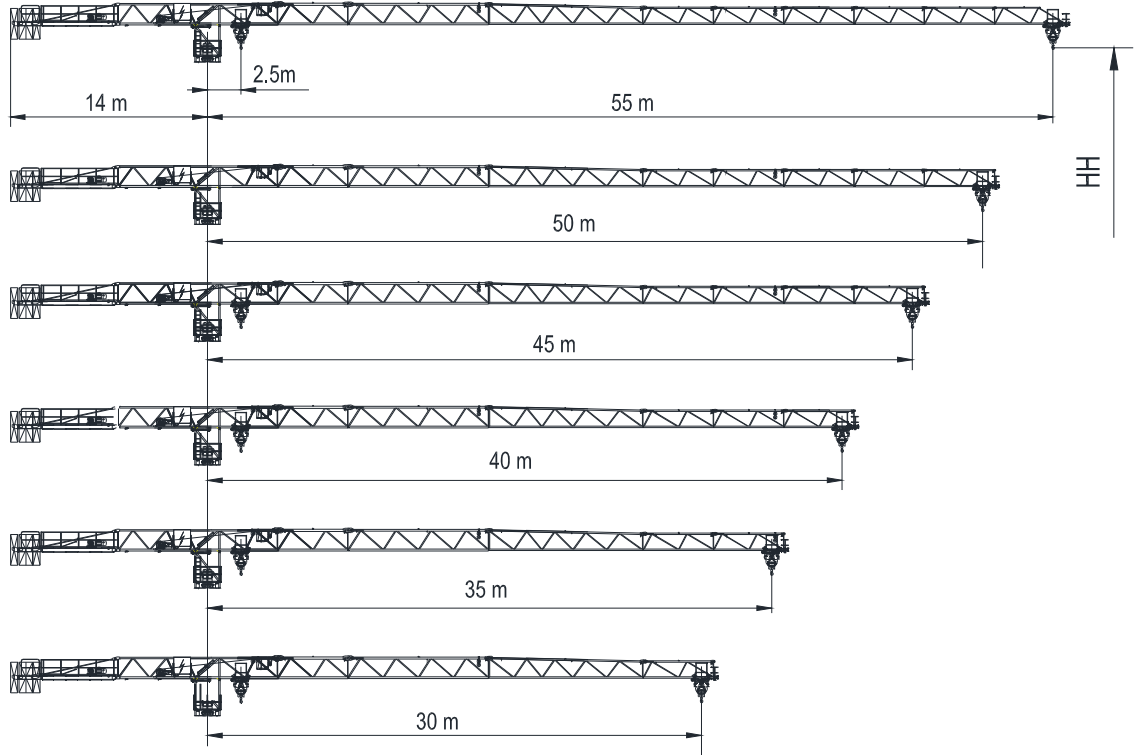


JT122-2.9 平头式起重机  
Topless Crane

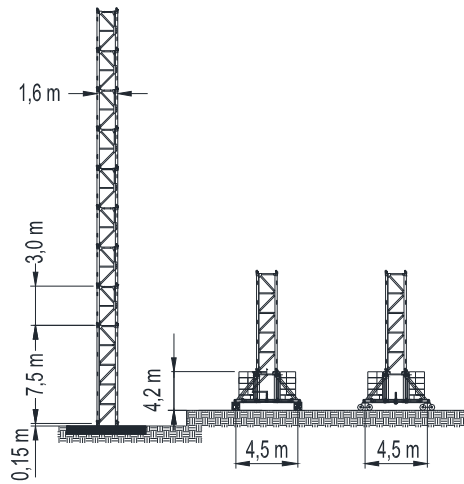
## 起重臂与平衡臂 Jib and Counter Jib



## 起重性能 Load Capacity

JIB 起重臂		Max.load 最大起重重量		Jib Reach(m) 臂长(m)					
		t	m	30	35	40	45	50	55
55m	☺	2.90	35.0	2.90	2.90	2.51	2.18	1.92	1.70
50m	☺	2.90	35.0	2.90	2.90	2.74	2.39	2.10	
45m	☺	2.90	40.0	2.90	2.90	2.90	2.60		
40m	☺	2.90	40.0	2.90	2.90	2.90			
35m	☺	2.90	35.0	2.90	2.90				
30m	☺	2.90	30.0	2.90					

## 塔身 Tower



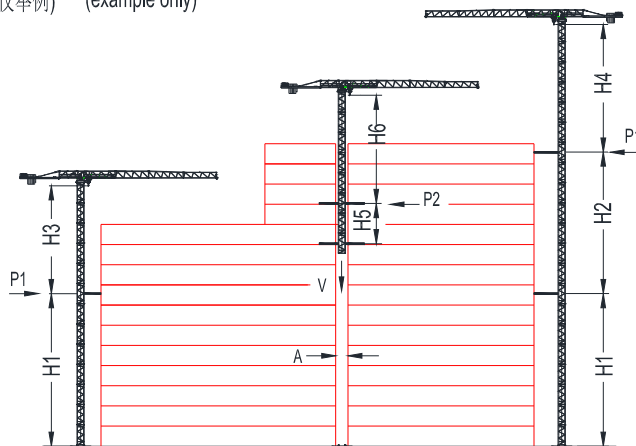
L46A

Tower configuration  
塔身组成

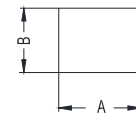
No. 序号	Tower 塔身	Base mast 基础节	Mast 标节	HH (m) 高度 (m)	Jib reach (m) 臂长 (m)
1	L46A	1	12	45.5	30-55

## 爬升 Climbing

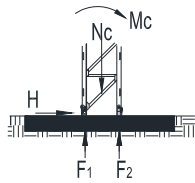
外爬式 External  
内爬式 Internal  
(仅举例) (example only)



Tower 塔身	L46A		
	m	In service 工作状态	Out of service 非工作状态
		t	t
H1	33,0	—	—
H2	24,0	—	—
H3	36,5	—	—
H4	36,5	—	—
H5	16,0	—	—
H6	29,5	—	—
P1	—	8.2	20.2
P2	—	9.9	21.8
V	—	59.6	51.6
A	2,2		
B	1,8		



## 基础 Foundation



Static Crane  
固定式起重机

Tower 塔身	HH (m) 高度(m)	Jib reach (m) 臂长(m)	Foundation loadings 基础载荷			Corner forces 地脚反力	
			Mc (kN.m)	Nc (kN)	H (kN)	F <sub>1</sub> (kN)	F <sub>2</sub> (kN)
L46A	45.5	55	2693	561	97.8	-1050	1330

## 运输 Shipping

Tower 塔身	HH (m) 高度 (m)	Container QTY 集装箱数量			
		FR	40'OP	40'HQ	20'GP
L46A	45.5			5	1

## 机构性能 Mechanisms Specification

机构性能 Mechanisms Specification								KW	
起升 Hoisting		22LVF	m / min	76.0	57.0	38.0	340 m	22	
			t	1.2	1.8	2.9			
变幅 Trolleying		3T3V3	m / min	0 - 58			75Nm		
回转 Slewing		RZV75x2	r / min	0.64			75Nm x 2		
行走 Travelling		4RTVF2	m / min	22			4 x 2		
电源 Power Supply			380V 50Hz / 440V 60Hz						
总功率 Necessary Electric Power			35.3 kVA						

\*数据可能有所调整，以产品说明书为准。

\*Relative parameter might be adjusted. Final parameter is subject to its instruction manual.

公司地址：沈阳市沈河区青年大街 35 号 邮编：110014

H. Office: No. 35 Qingnian Street, Shenhe District,  
Shenyang, 110014 P.R. China

电话 (Tel) : +86-24-22745018 传真 (Fax) : +86-24-22745017

Email: [usetter@hotmail.com](mailto:usetter@hotmail.com)

<http://www.usetter.com>